

9<sub>b</sub>

## Schleifstifte mit zentraler Innenkühlung

**\*VHM**

Galvanisch gebundener  
Diamant/CBN-Bornitrid  
VHM h6 Schleifstift mit  
zentraler Innenkühlung

Besonders gut geeignet  
bei gehärteten, langen  
Durchgangsbohrungen  
oder Sacklochbohrungen  
für hervorragende Schleif-  
ergebnisse des Werk-  
stückes. Besatz kosten-  
günstig wiederbelegbar!

Eine Zentralbohrung  
im Schaft und drei Auslass-  
bohrungen (120°) am Um-  
fang des Schleifkopfes,  
sorgen für direkte Kühlung  
und Abtransport des Schleif-  
segments beim Schleif-  
prozess.

# Tx704

NEU





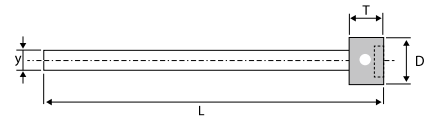
Rotierende  
Präzisionswerkzeuge

### Galvanisch gebundene Diamant-/Bornitrid- Werkzeuge

Electro-plated  
diamond/CBN tools

Outils galvanisés de  
diamants/CBN

ZOLL Tarifnummer 68042100



# 9<sub>b</sub>

**Tx 704**

**\*VHM**

Galvanisch  
gebundener  
Diamant/CBN-  
Bornitrid VHM h6  
Schleifstift mit  
zentraler Innen-  
kühlung



Bestell-Beispiel

TX 704/20/D 126

TX 704/20/B 126

Best.-Nr.	Kopf-Ø		Belaglänge		Schaft-Ø		Gesamtlänge	ZKÜ	Körnung		
	mm	D	mm	T	mm	Y					
TX 704/01	10		10		6 h6	*VHM	110	1,8	Diamant		
TX 704/02	10		10		6 h6	*VHM	150	1,8			
TX 704/03	10		10		6 h6	*VHM	200	1,8			
TX 704/04	10		10		6 h6	*VHM	250	1,8			
TX 704/05	12		10		6 h6	*VHM	110	1,8		D 252	
TX 704/06	12		10		6 h6	*VHM	150	1,8			
TX 704/07	12		10		6 h6	*VHM	200	1,8			
TX 704/08	12		10		6 h6	*VHM	250	1,8			
TX 704/09	15		15		6 h6	*VHM	110	1,8			D 181
TX 704/10	15		15		6 h6	*VHM	150	1,8			
TX 704/11	15		15		6 h6	*VHM	200	1,8			
TX 704/12	15		15		6 h6	*VHM	250	1,8			
TX 704/13	18		15		6 h6	*VHM	110	1,8	D 151		
TX 704/14	18		15		6 h6	*VHM	150	1,8			
TX 704/15	18		15		6 h6	*VHM	200	1,8			
TX 704/16	18		15		6 h6	*VHM	250	1,8			
TX 704/17	20		15		6 h6	*VHM	110	1,8		D 126	
TX 704/18	20		15		6 h6	*VHM	150	1,8			
TX 704/19	20		15		6 h6	*VHM	200	1,8			
TX 704/20	20		15		6 h6	*VHM	250	1,8			
TX 704/21	12		10		8 h6	*VHM	110	2,5	D 107		
TX 704/22	12		10		8 h6	*VHM	150	2,5			
TX 704/23	12		10		8 h6	*VHM	200	2,5			
TX 704/24	12		10		8 h6	*VHM	250	2,5			
TX 704/25	15		15		8 h6	*VHM	110	2,5		D 91	
TX 704/26	15		15		8 h6	*VHM	150	2,5			
TX 704/27	15		15		8 h6	*VHM	200	2,5			
TX 704/28	15		15		8 h6	*VHM	250	2,5			
TX 704/29	18		15		8 h6	*VHM	110	2,5	D 76		
TX 704/30	18		15		8 h6	*VHM	150	2,5			
TX 704/31	18		15		8 h6	*VHM	200	2,5			
TX 704/32	18		15		8 h6	*VHM	250	2,5			
TX 704/33	20		15		8 h6	*VHM	110	2,5		D 64	
TX 704/34	20		15		8 h6	*VHM	150	2,5			
TX 704/35	20		15		8 h6	*VHM	200	2,5			
TX 704/36	20		15		8 h6	*VHM	250	2,5			
TX 704/37	25		15		8 h6	*VHM	110	2,5	D 54		
									D 46		
									D 30		
									Diamant		
									Bornitrid		

**\*VHM** Voll-Hart-Metall  
Solid hard metal  
Métal dur massif



Rotierende  
Präzisionswerkzeuge

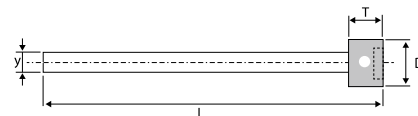


### Galvanisch gebundene Diamant-/Bornitrid- Werkzeuge

Electro-plated  
diamond/CBN tools

Outils galvanisés de  
diamants/CBN

ZOLL Tarifnummer 68042100



# 9<sub>b</sub>

Tx 704

**\*VHM**

Galvanisch  
gebundener  
Diamant/CBN-  
Bornitrid VHM h6  
Schleifstift mit  
zentraler Innen-  
kühlung

Best.-Nr.	Kopf-Ø		Belaglänge		Schaft-Ø		Gesamtlänge		ZKÜ Ø mm	Körnung	
	mm	D	mm	T	mm	Y	mm	L			
TX 704/38	25		15		8 h6	*VHM	150		2,5	Diamant	Bornitrid
TX 704/39	25		15		8 h6	*VHM	200		2,5		
TX 704/40	25		15		8 h6	*VHM	250		2,5		
TX 704/41	15		15		10 h6	*VHM	110		3,0	D 252	B 252
TX 704/42	15		15		10 h6	*VHM	150		3,0		
TX 704/43	15		15		10 h6	*VHM	200		3,0		
TX 704/44	15		15		10 h6	*VHM	250		3,0	D 181	B 181
TX 704/45	18		15		10 h6	*VHM	110		3,0		
TX 704/46	18		15		10 h6	*VHM	150		3,0		
TX 704/47	18		15		10 h6	*VHM	200		3,0	D 151	B 151
TX 704/48	18		15		10 h6	*VHM	250		3,0		
TX 704/49	20		15		10 h6	*VHM	110		3,0		
TX 704/50	20		15		10 h6	*VHM	150		3,0	D 126	B 126
TX 704/51	20		15		10 h6	*VHM	200		3,0		
TX 704/52	20		15		10 h6	*VHM	250		3,0		
TX 704/53	25		15		10 h6	*VHM	110		3,0	D 107	B 107
TX 704/54	25		15		10 h6	*VHM	150		3,0		
TX 704/55	25		15		10 h6	*VHM	200		3,0		
TX 704/56	25		15		10 h6	*VHM	250		3,0	D 91	B 91
TX 704/57	30		20		10 h6	*VHM	110		3,0		
TX 704/58	30		20		10 h6	*VHM	150		3,0		
TX 704/59	30		20		10 h6	*VHM	200		3,0	D 76	B 76
TX 704/60	30		20		10 h6	*VHM	250		3,0		
										D 64	B 64
										D 54	B 54
										D 46	B 46
										D 30	B 30
										Diamant	Bornitrid

**\*VHM** Voll-Hart-Metall  
Solid hard metal  
Métal dur massif