



# heson

Diamant-Bornitrid-Werkzeuge

Diamond-Boron nitride-Tools  
Outils Diamantés ou nitrure de bore



Rotating  
precision tools  
Outils rotatifs  
de précision

Rotierende  
Präzisionswerkzeuge



## Wir fertigen Diamant- und Bornitrid- Werkzeuge für die gesamte Industrie in galvanischer Bindung

Wir bieten das umfangreichste Diamant- und Bornitrid-Werkzeug-Angebot, mit höchstem Qualitätsstandard – zu einem ehrlichen Preis.

Wir produzieren als Familienunternehmen in den Winzerdörfern Dietlingen/Ellmendingen.

In diesen ländlichen Orten sind wir umgeben von herrlichen Weinbergen und Feldern. In unserer Nachbarschaft alte Fachwerkhäuser mit guten Wein- und Speiselokalen, die zum Einkehren einladen.

Wo der schwäbische Fleiß zu Hause ist, fertigen wir mit hohem Aufwand und dem Know how jahrelanger Erfahrung

## We manufacture electro-plated diamond and boron nitride tools for all industries

We offer the most comprehensive product range of diamond and boron nitride tools featuring highest quality levels combined with a reasonable price.

As a family-owned business we are manufacturing at the vintage villages of Dietlingen/Ellmendingen.

These rural places are surrounded by splendid vineyards and fields. There are old framed houses in our neighbourhood with excellent wine taverns and restaurants, where you are tempted to stop.

In this area we are manufacturing diamond and boron nitride tools in many shapes and dimensions with high technical efforts

## Nous fabriquons des outils avec une finition galvanique de diamants ou CBN pour l'industrie générale.

Nous offrons la plus grande gamme d'outils diamantés ou avec un revêtement de nitrure de bore avec un standard de qualité le plus élevé et un prix très raisonnable.

Comme entreprise familiale nous produisons dans les villages viticoles Dietlingen/Ellmendingen.

Dans ces endroits ruraux il y a des vignobles et des champs magnifiques. Près d'ici il y a aussi beaucoup de vieilles maisons à colombage avec des tavernes et des restaurants excellents où on est tenté d'entrer se restaurer.

Là nous fabriquons des outils diamantés et en nitrure de bore avec un grand choix de formes et dimensions et avec une

Diamant- und Bornitrid-Werkzeuge – in vielen Formen und Abmessungen.

Durch ständige und präzise Fertigungsqualität haben wir als führender Diamantfeilen-Hersteller einen festen Platz im Wettbewerb eingenommen. Zuverlässige Lieferbereitschaft und seriöse Auftragsabwicklung sind bei uns selbstverständlich – und Diamanten-Kauf ist Vertrauenssache – ein großer Kundenstamm schenkt uns darum sein Vertrauen.

Um auch in der Zukunft marktorientiert fertigen zu können, sind wir gerne für Sie der Ansprechpartner, der in der Lage ist, mit zu Ihren Problemlösungen beizutragen.

and the know-how gathered during many years of experience.

As a leading manufacturer of diamond files we have taken a firm position in the competitive field due to a constant and precise manufacturing quality. Our readiness to deliver and our reliability with regard to order handling are a matter of course. The purchase of diamonds is a matter of trust – and, therefore, a great number of customers place their confidence in our firm.

To ensure that in future our fabrication will be market orientated too, we wish to be your partner for all questions and concerns and we are sure to be able to solve your problems.

dépense technique d'un niveau haut et un savoir faire acquis pendant des années d'expérience.

Grâce à une qualité de production précise et constante, nous tenons une place stable comme fabricant de limes diamantées. Une disponibilité sur stock et une exécution sérieuse des commandes sont toujours garanties. Comme l'achat des diamants est une affaire de confiance nous avons gagné celle-ci de beaucoup de clients.

Aussi dans l'avenir nous orienterons notre production sur les besoins du marché. Comme votre partenaire nous sommes sûrement dans une position de résoudre vos problèmes.



Firmengründer  
Herbert Sonnenberg



Geschäftsführer  
Frank Sonnenberg





## Schleif- werkzeuge aus erster Hand

Grinding tools  
at first hand

Outils de  
rectification  
de première  
main

## Was Diamantwerkzeuge wirklich kosten, sieht man nicht am Preis.

The price doesn't tell what diamond tools  
really cost.

Le prix n'indique pas combien les outils  
diamantés coûtent vraiment.

## Langlebiger ist wirtschaftlicher ist preiswerter.

More durable that's more economic  
that's more reasonable.

Plus de longue vie c'est plus économique  
c'est plus avantageux.



# Qualität in jeder Form

Quality  
with each  
form

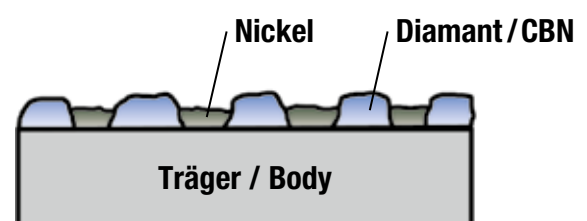
Qualité  
avec chaque  
forme



**Galvanisch gebundene  
Diamant-/Bornitrid-  
Werkzeuge**

Electro-plated  
diamond/CBN tools

Outils galvanisés de  
diamants/CBN





### Diamant/Bornitrid Serien- und Sonderanfertigungen

Wir liefern Qualitäts-Werkzeuge in jeder technisch machbaren Form – nach Ihren Anforderungen und Wünschen.



Produziert auf eigenen Drehautomaten die Werkstücke bis zu einem Dm. von 150 mm drehen können.



### Beschichtung vom Kunden angelieferter Werkzeugrohlinge

Beschichtung sämtlicher Stahl-Werkstoffe für alle Körnungen in Diamant oder Bornitrid.



### Neubeschichtung abgenutzter Werkzeuge

Durch Neubeschichtung vorhandener, abgenutzter Werkzeuge, erzielen unsere Kunden wirtschaftliche Vorteile, da durch sinnvolle Neubeschichtung die Trägerkörper mehrfach verwendet werden können.



### Service

Fragen Sie nach den technischen Möglichkeiten – wir bieten Ihnen gerne unseren ganzen Service zu Ihrem Nutzen an.



### Diamond/Boron Nitride Series production and specially made to specification

We supply quality tools in any technically possible form upon your specifications and request. Produced on our own automatic lathes, tools can be turned up to a diameter of 150 mm.

### Coating of tool blanks which are supplied by our customer

Coating of all steel materials for all grains in diamond or boron nitride.

### Recoating of used tools

By means of a recoating of existing, used tools our customers are offered economical advantages, since due to an effective recovering, the bodies can be used several times.

### Service

Please ask for technical possibilities – we would be pleased to offer our full service for your benefit.

### Diamant/Nitride de Bore Fabrication en série et fabrication spéciale

Nous fournissons des outils de qualité dans chaque forme possible selon vos spécifications et demandes. Fabriqué sur nos propres décolleteuses, les outils peuvent être tournés à un diamètre de 150 mm.

### Couchage des ébauches d'outil fournies par nos clients

Revêtement de tous les matériaux en acier pour toutes les granularités en diamant ou nitrure de bore.

### Regarnissage des outils usés

Par une recouverture des outils existants et usés, nos clients obtiennent des avantages économiques, car avec un regarnissage ingénieux les corps peuvent être utilisés plusieurs fois.

### Service

Demandez des possibilités techniques – nous vous offrons avec plaisir notre service entier à votre profit.





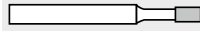
Rotierende  
Präzisionswerkzeuge

## Galvanisch gebundene Diamant-/Bornitrid- Werkzeuge

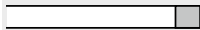
Electro-plated  
diamond/CBN tools      Outils galvanisés de  
diamants/CBN

### Inhaltsverzeichnis

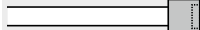
Table of Contents  
Table des Matières



**\*VHM**



**\*VHM**



**\*VHM**

Zylinder VOLLHARTMETALL / Cylinder solid hard metal / Cylindre métal dur massif

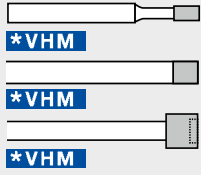
Ø mm	Seite/Page																								
		12	13	14	15	16	17	18	19	20	21	22	23	24	25	26	27	28	29	30	31	32	33		
0,4 VHM	■																								
0,5 VHM	■																								
0,6 VHM	■																								
0,7 VHM	■																								
0,8 VHM	■					■																			
0,9 VHM	■												■												
1,0 VHM	■					■						■													
1,1 VHM	■											■													
1,2 VHM	■											■													
1,3 VHM	■											■													
1,4 VHM	■											■													
1,5 VHM	■					■						■													
1,6 VHM	■																								
1,7 VHM	■																								
1,9 VHM	■																								
2,0 VHM	■		■			■							■												
2,1 VHM	■																								
2,2 VHM	■											■													
2,3 VHM	■											■													
2,4 VHM	■											■													
2,5 VHM	■		■			■																			
2,6 VHM	■																								
2,7 VHM	■																								
2,8 VHM	■																								
2,9 VHM	■																								
3,0 VHM	■		■			■																			
3,2 VHM	■											■													
3,3 VHM	■											■													
3,4 VHM	■											■													
3,5 VHM	■		■																						
4,0 VHM	■		■																						
4,2 VHM	■											■													
4,3 VHM	■											■													
4,4 VHM	■											■													
4,5 VHM	■		■																						
5,0 VHM	■		■										■												
5,2 VHM	■											■													
5,3 VHM	■											■													
5,4 VHM	■											■													
5,5 VHM	■		■																						
6,0 VHM	■		■										■												
6,2 VHM	■											■													
6,3 VHM	■											■													
6,4 VHM	■											■													
7,0 VHM	■												■												
7,2 VHM	■											■													
7,3 VHM	■											■													
7,4 VHM	■											■													
8,0 VHM	■												■												
8,2 VHM	■											■													
8,3 VHM	■											■													
8,4 VHM	■											■													
9,2 VHM	■											■													
9,3 VHM	■											■													
9,4 VHM	■											■													
10,0 VHM	■												■		■										
10,2 VHM	■											■													
10,3 VHM	■											■													

### Galvanisch gebundene Diamant-/Bornitrid- Werkzeuge

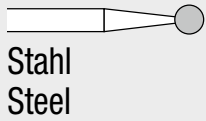
Electro-plated  
diamond/CBN tools      Outils galvanisés de  
diamants/CBN

## Inhaltsverzeichnis

### Table of Contents Table des Matières



Zylinder VOLLHARTMETALL / Cylinder solid hard metal / Cylindre métal dur massif																																								
	Seite/Page																																							
Ø mm	12	13	14	15	16	17	18	19	20	21	22	23	24	25	26	27	28	29	30	31	32	33																		
10,4 VHM										■																														
12,0 VHM											■			■																										
12,2 VHM										■																														
12,3 VHM										■																														
12,4 VHM										■																														
14,0 VHM											■																													
15,0 VHM											■			■	■																									
15,2 VHM										■																														
15,3 VHM										■																														
15,4 VHM										■																														
16,0 VHM											■																													
18,0 VHM											■			■	■																									
20,0 VHM											■			■	■																									
25,0 VHM														■	■																									
30,0 VHM															■																									



Stahl  
Steel

Kugel / Spherical mould / Forme sphérique / Forma esférica																																									
	Seite/Page																																								
Ø mm	12	13	14	15	16	17	18	19	20	21	22	23	24	25	26	27	28	29	30	31	32	33																			
0,5						■																																			
0,6						■																																			
0,7						■																																			
0,8						■																																			
0,9						■																																			
1,0						■																																			
1,1						■																																			
1,2						■																																			
1,3						■																																			
1,4						■																																			
1,5						■																																			
1,6						■																																			
1,7						■																																			
1,8						■																																			
1,9						■																																			
2,0					■	■																																			
2,5						■																																			
3,0					■	■																																			
4,0					■	■																																			
5,0					■	■																																			
6,0						■																																			
8,0						■																																			
10,0						■																																			
12,0						■																																			
14,0						■																																			
16,0						■																																			
18,0						■																																			
20,0						■																																			
22,0						■																																			
25,0						■																																			
30,0						■																																			

Kugel VOLLHARTMETALL / Spherical mould solid hard metal / Forme sphérique métal dur massif / Forma esférica																																									
	Seite/Page																																								
Ø mm	12	13	14	15	16	17	18	19	20	21	22	23	24	25	26	27	28	29	30	31	32	33																			
4,0 VHM							■																																		
5,0 VHM							■																																		
6,0 VHM							■																																		
7,0 VHM							■																																		
8,0 VHM							■																																		





Rotierende  
Präzisionswerkzeuge

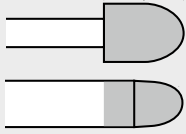
## Galvanisch gebundene Diamant-/Bornitrid- Werkzeuge

Electro-plated  
diamond/CBN tools

Outils galvanisés de  
diamants/CBN

### Inhaltsverzeichnis

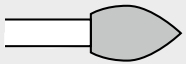
Table of Contents  
Table des Matières



Stahl  
Steel

Halbkugel / Half ball / Demi-boule

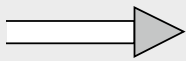
Ø mm	Seite/Page																																				
	12	13	14	15	16	17	18	19	20	21	22	23	24	25	26	27	28	29	30	31	32	33															
3,0							■																														
4,0							■																														
5,0							■																														
6,0							■																														
8,0							■																														
10,0							■																														
12,0							■																														
14,0							■																														
16,0							■																														
18,0							■																														
20,0							■																														



Stahl  
Steel

Flamme / Flame / Flamme

Ø mm	Seite/Page																																				
	12	13	14	15	16	17	18	19	20	21	22	23	24	25	26	27	28	29	30	31	32	33															
5,0							■																														
7,0							■																														
10,0							■																														



Stahl  
Steel

Kegelstifte / Tapered pins / Goupilles coniques

Ø mm	Seite/Page																																					
	12	13	14	15	16	17	18	19	20	21	22	23	24	25	26	27	28	29	30	31	32	33																
3,0								■																														
4,0								■																														
5,0								■																														
6,0								■																														
8,0								■																														
10,0								■																														
12,0								■																														
14,0								■																														
16,0								■																														
18,0								■																														
20,0								■																														
25,0								■																														
30,0								■																														
35,0								■																														
40,0								■																														



Stahl  
Steel

Konusschleifstifte / Cone abrasive pencils / Meulettes coniques sur tige

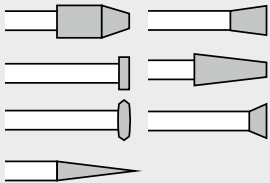
Gradzahl / Ges.-Winkel	Seite/Page																																					
	12	13	14	15	16	17	18	19	20	21	22	23	24	25	26	27	28	29	30	31	32	33																
5°									■																													
6°									■																													
8°									■																													
10°									■																													
12°					■				■																													
14°									■																													
16°									■																													
18°									■																													
20°									■																													

**Galvanisch gebundene  
Diamant-/Bornitrid-  
Werkzeuge**

Electro-plated diamond/CBN tools      Outils galvanisés de diamants/CBN

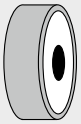
**Inhaltsverzeichnis**

Table of Contents  
Table des Matières



Stahl / Steel

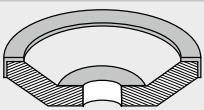
Schleifstifte, Formschleifstifte / Abrasive pencils, shaped abrasive pencils / Meulettes sur tige, meulettes fe forme																							
Ø mm	Seite/Page																						
	12	13	14	15	16	17	18	19	20	21	22	23	24	25	26	27	28	29	30	31	32	33	
6,0				■																			
0,1-3,0				■																			
6,0-3,0				■																			
3,5-6,0				■																			
6,0-2,5				■																			



Schleifwalzen / Diamond-boron nitride grinding disks / Meules diamantées au nitrure de bore / Muelas de diamante/nitruro de boro																							
Walzen-Ø mm	Seite/Page																						
	12	13	14	15	16	17	18	19	20	21	22	23	24	25	26	27	28	29	30	31	32	33	
10																					■		
12																					■		
15																					■		
18																					■		
20																					■		
25																					■		
30																					■		
35																					■		
40																					■		
45																					■		
50																					■		
60																					■		
75																					■		



Trennscheiben / Separating disks / Meules à tronçonner / Muelas para tronzar																							
Scheiben-Ø mm	Seite/Page																						
	12	13	14	15	16	17	18	19	20	21	22	23	24	25	26	27	28	29	30	31	32	33	
20																						■	
25																						■	
32																						■	
40																						■	
50																						■	
63																						■	
100																						■	
125																						■	



Topfscheibe / Cup wheel / Meule forme coupelle																							
Ø mm	Seite/Page																						
	12	13	14	15	16	17	18	19	20	21	22	23	24	25	26	27	28	29	30	31	32	33	
80																							■
100																							■



Rotierende  
Präzisionswerkzeuge



Anwendungsinformationen



Drehzahlrechner

## Wann Diamant?

Diamantwerkzeuge werden eingesetzt bei der Bearbeitung von:

- Hartmetall
- Keramik
- Glas
- Gummi
- Kunststoff
- Nichteisenmetalle
- härtbaren Hartstoffen
- Supernickellegierungen
- Ferriten
- Aufpanzerungen
- Stählen mit geringerer Härte

## Wann Bornitrid- Werkzeuge?

Kubisches Bornitrid-CBN wird eingesetzt vorwiegend bei:

gehärteten Eisenlegierungen (hochlegiert), wie:

- Werkzeugstähle
- Matrizenstähle
- Kugellagerstähle
- rostfreie Stähle
- Eisenlegierungen (zum Teil auch weich)
- Aufpanzerungen
- harte Hochtemperaturwerkstoffe auf Kobalt- oder Nickelbasis
- Supernickellegierungen

### Diamanten/Monokristalliner/ Industriediamanten

Unsere blockigen aber schneidfreudigen Diamanten sind in der industriellen Technik weit verbreitet in Schleif-, Läpp- und Polierprozessen. Der Diamant weist eine monokristalline Gitterstruktur auf, die Gleitebenen sind parallel zur optischen Achse orientiert. Bei Belastung bricht das monokristalline Diamantkorn entlang der parallelen Spaltenebenen. Hierdurch entstehen Körner in blockiger Form mit scharfen Schneidkanten.

Diamant ist der härteste bekannte Werkstoff. Zunächst nur als Naturdiamant eingesetzt, der dann nach Größe sortiert, zermahlen oder einer Oberflächenbehandlung unterzogen wurde. Erst seit der Entwicklung der Diamantsynthese-Technologie können Diamantkörnungen auch mit kontrollierten Eigenschaften hergestellt werden. Die Form des Kristalls kann so beeinflusst werden, dass sie unregelmäßig und scharf oder ein vollkommener Oktaeder ist, während gleichzeitig die Festigkeit des Kristalls über einen größeren Wertebereich eingestellt werden kann.

Bei der Herstellung synthetischer Diamantkörnungen spielen Verarbeitungsverfahren und Qualitätskontrolle eine sehr wichtige Rolle. Die Körnungen werden nicht einfach nur nach Größe und

Form sortiert, sondern auch nach Reinheit, Festigkeit und thermischer Stabilität klassifiziert.

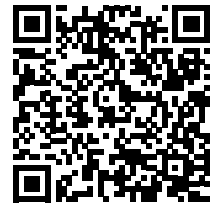
### CBN Black (kubisches Bornitrid)

Kubisches Bornitrid ( CBN ) ist nach synthetischem Diamant der zweithärteste Werkstoff und wird aus hexagonalem Bornitrid unter Bedingungen synthetisiert , die denen bei der Herstellung von synthetischem Diamant aus Graphit ähnelt. Zu den wünschenswerten Eigenschaften eines Schleifmittels zählen große Härte, Zähigkeit, Abriebfestigkeit , thermische und chemische Beständigkeit sowie die Fähigkeit während des Einsatzes scharfe Schneidkanten zu behalten.

Härte ist eine entscheidende Eigenschaft für jedes Schleifmittel. Jedoch erleiden die meisten Schleifmittel bei hohen Temperaturen während der Anwendung einen Härteverlust. Einer der physikalischen Vorzüge von CBN gegenüber herkömmlichen Schleifmitteln ist, dass es seine höhere Härte bei Umgebungstemperatur über einen großen Temperaturbereich hinweg beibehält.

CBN Schleifmittel ermöglichen beim Schleifen, Honen und Feinschlichten gehärteter Eisenwerkstoffe und schwer zerspanbarer Legierungen im Vergleich zu herkömmlichen Schleifmitteln eine höhere

Produktivität und beträchtlich längere Werkzeugstandzeiten. CBN ist beim Schleifen von Werkzeugen sowie bei Schleifvorgängen in der Massenfertigung fest etabliert, und wird in der Automobilindustrie ebenso genutzt wie im allgemeinen Maschinenbau, sowie in der Luft- und Raumfahrtindustrie . Anwendungsbeispiele hierfür sind Nockenwellen, Kurbelwellen, Einspritzdüsen, Getriebeteile, Getriebe, Gleichlaufgelenke, Lenkteile und Kompressorcomponenten. Zu den vielen Vorteilen von CBN gehört die verbesserte Oberflächenbeschaffenheit und die Erzeugung günstigerer Druckeigenstressungen auf der Oberfläche.



Info English



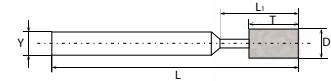
Rotierende  
Präzisionswerkzeuge

**Galvanisch gebundene  
Diamant-/Bornitrid-  
Werkzeuge**

Electro-plated  
diamond/CBN tools

Outils galvanisés de  
diamants/CBN

ZOLL Tarifnummer 68042100



**1**  
**a**

**Diamant-  
Bornitrid-  
Schleifstifte  
\*VHM  
Zylinderform**

Cylindrical mould  
Forme cylindrique



Bestell-Beispiel

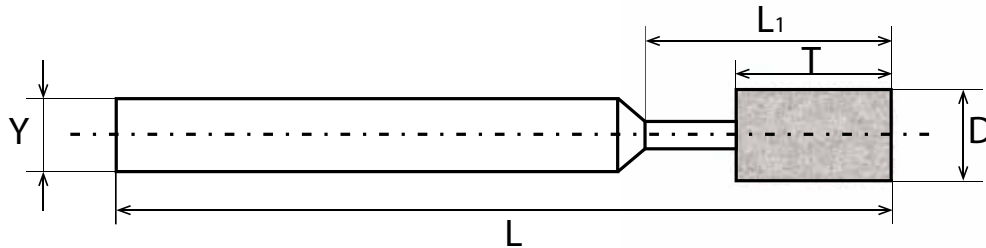
D-S 101/D126  
B-S 101/B126

**\*VHM** Voll-Hart-Metall  
Solid hard metal  
Métal dur massif

Best.-Nr.	Kopf-Ø mm	D	Belaglänge		Schaft-Ø		Halslänge		Gesamtlänge		Körnung		
			mm	T	mm	Y	mm	L <sub>1</sub>	mm	L	Diamant	Bornitrid	
												<b>Schaft-Ø 3 mm</b>	
B/D-S 100/4	0,4	<b>*VHM</b>	2							40		Max D30	Max B30
B/D-S 100/5	0,5	<b>*VHM</b>	2							40		Max D64	Max B64
B/D-S 100/6	0,6	<b>*VHM</b>	3							40		Max D91	Max B91
B/D-S 100/7	0,7	<b>*VHM</b>	3							40		Max D91	Max B91
B/D-S 100/8	0,8	<b>*VHM</b>	3							40		Max D91	Max B91
B/D-S 100/9	0,9	<b>*VHM</b>	3							40		Max D91	Max B91
B/D-S 101	1,0	<b>*VHM</b>	3							40		Max 181	Max 181
B/D-S 101/1	1,1	<b>*VHM</b>	3							40		Max 181	Max 181
B/D-S 101/2	1,2	<b>*VHM</b>	3							40		Max 181	Max 181
B/D-S 101/3	1,3	<b>*VHM</b>	3							40			
B/D-S 101/4	1,4	<b>*VHM</b>	3							40			
B/D-S 102	1,5	<b>*VHM</b>	3							40		D 252	B 252
B/D-S 102/6	1,6	<b>*VHM</b>	4							40			
B/D-S 102/7	1,7	<b>*VHM</b>	4							40		D 181	B 181
B/D-S 102/8	1,8	<b>*VHM</b>	4							40		D 181	B 181
B/D-S 102/9	1,9	<b>*VHM</b>	4							40		D 151	B 151
B/D-S 103	2,0	<b>*VHM</b>	5							40		D 151	B 151
B/D-S 103/1	2,1	<b>*VHM</b>	5							40			
B/D-S 103/2	2,2	<b>*VHM</b>	5							40			
B/D-S 103/3	2,3	<b>*VHM</b>	5							40		D 126	B 126
B/D-S 103/4	2,4	<b>*VHM</b>	5							40			
B/D-S 104	2,5	<b>*VHM</b>	5							40		D 107	B 107
B/D-S 104/6	2,6	<b>*VHM</b>	5							40			
B/D-S 104/7	2,7	<b>*VHM</b>	5							40		D 91	B 91
B/D-S 104/8	2,8	<b>*VHM</b>	5							40			
B/D-S 104/9	2,9	<b>*VHM</b>	5							40		D 91	B 91
B/D-S 105	3,0	<b>*VHM</b>	5							40		D 76	B 76
												D 64	B 64
												D 54	B 54
												D 46	B 46
												D 30	B 30

Ø 3 mm h6  
**\*VHM**

siehe nächste Seite Ergänzungen Halslängen L<sub>1</sub>  
see your next page completion for L<sub>1</sub>  
voyez prochaine page complément pour L<sub>1</sub>





Rotierende Präzisionswerkzeuge

Info:  
L1-Längen können variieren aufgrund der Schichtstärke der verschiedenen Körnungen der dazu notwendigen Rohlinge für den End-Durchmesser.

Info:  
L1-linear measures can vary due to thickness of diamond of the several grains and necessary blanks for the end-diameter.

Info:  
L1-longueurs peuvent varier à cause d'épaisseur du diamant des grains différents et les ébauches nécessaires pour le diamètre définitif.

### Galvanisch gebundene Diamant-/Bornitrid-Werkzeuge

Electro-plated diamond/CBN tools

Outils galvanisés de diamants/CBN



# 1a

## Diamant-Bornitrid-Schleifstifte \*VHM Zylinderform

Cylindrical mould  
Forme cylindrique

Best.-Nr.	Kopf-Ø mm	D	Halslänge mm L1	Körnung	Halslänge mm L1	Körnung lieferbar bis
<b>INFO → Körnung → L1</b>						
B/D-S 100/4	0,4	*VHM	L1 3	bis Korn 30		
B/D-S 100/5	0,5	*VHM	L1 5	bis Korn 54	L1 3	ab 64
B/D-S 100/6	0,6	*VHM	L1 5	bis Korn 91		
B/D-S 100/7	0,7	*VHM	L1 6	bis Korn 54	L1 5	ab 64 bis 91
B/D-S 100/8	0,8	*VHM	L1 10	bis Korn 54	L1 6	ab 64 bis 91
B/D-S 100/9	0,9	*VHM	L1 10	bis Korn 91		
B/D-S 101	1,0	*VHM	L1 10	bis Korn 126	L1 6	ab 151 bis 181
B/D-S 101/1	1,1	*VHM	L1 15	bis Korn 54	L1 10	ab 64 bis 181
B/D-S 101/2	1,2	*VHM	L1 15	bis Korn 91	L1 10	ab 107 bis 181
B/D-S 101/3	1,3	*VHM	L1 15	bis Korn 126	L1 10	ab 151 bis 252
B/D-S 101/4	1,4	*VHM	L1 15	bis Korn 181	L1 10	ab 252
B/D-S 102	1,5	*VHM	L1 15	bei allen Körnungen		
B/D-S 102/6	1,6	*VHM	L1 15	bei allen Körnungen		
B/D-S 102/7	1,7	*VHM	L1 15	bei allen Körnungen		
B/D-S 102/8	1,8	*VHM	L1 15	bei allen Körnungen		
B/D-S 102/9	1,9	*VHM	L1 15	bei allen Körnungen		
B/D-S 103	2,0	*VHM	L1 15	bei allen Körnungen		
B/D-S 103/1	2,1	*VHM	L1 16	bis Korn 54	L1 15	ab 64 bis 252
B/D-S 103/2	2,2	*VHM	L1 16	bis Korn 91	L1 15	ab 107 bis 252
B/D-S 103/3	2,3	*VHM	L1 16	bis Korn 126	L1 15	ab 151 bis 252
B/D-S 103/4	2,4	*VHM	L1 16	bis Korn 181	L1 15	ab 252
B/D-S 104	2,5	*VHM	L1 16	bei allen Körnungen		
B/D-S 104/6	2,6	*VHM	L1 17	bis Korn 54	L1 16	ab 64 bis 252
B/D-S 104/7	2,7	*VHM	L1 17	bis Korn 91	L1 16	ab 107 bis 252
B/D-S 104/8	2,8	*VHM	L1 17	bis Korn 126	L1 16	ab 151 bis 252
B/D-S 104/9	2,9	*VHM	L1 17	bis Korn 181	L1 16	ab 252
B/D-S 105	3,0	*VHM	L1 17	bei allen Körnungen		

**\*VHM** Voll-Hart-Metall  
Solid hard metal  
Métal dur massif

# 1b

Zylinderform  
Cylindrical mould  
Forme cylindrique

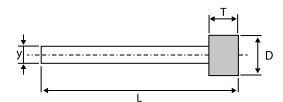


Bestell-Beispiel

D-S 106/D126  
B-S 106/B126

**S** Stahl  
Steel

Best.-Nr.	Kopf-Ø mm	D	Belaglänge mm T	Schaft-Ø mm Y	Gesamtlänge mm L
<b>Schaft-Ø 3 mm</b>					
B/D-S 105/1	3,1		5	<b>Ø 3 mm h6</b> <b>S</b>	40
B/D-S 105/2	3,2		5		40
B/D-S 105/3	3,3		5		40
B/D-S 105/4	3,4		5		40
B/D-S 106	3,5		5		40
B/D-S 106/6	3,6		5		40
B/D-S 106/7	3,7		5		40
B/D-S 106/8	3,8		5		40
B/D-S 106/9	3,9		5		40
B/D-S 107	4,0		5		40
B/D-S 108	4,5		5		40
B/D-S 109	5,0		6		40
B/D-S 110	6,0		7		40



Körnung		Diamant		Bornitrid	
D 30	D 46	B 30	B 46		
D 54	D 64	B 54	B 64		
D 76	D 91	B 76	B 91		
D 107	D 126	B 107	B 126		
D 151	D 181	B 151	B 181		
D 252		B 252			



Rotierende  
Präzisionswerkzeuge

**Galvanisch gebundene  
Diamant-/Bornitrid-  
Werkzeuge**

Electro-plated  
diamond/CBN tools

Outils galvanisés de  
diamants/CBN

ZOLL Tarifnummer 68042100



**1**  
**C**

**Diamant-  
Bornitrid-  
Schleifstifte**

**Zylinderform**

Cylindrical mould

Forme cylindrique



Bestell-Beispiel

D-S111/20/D 126

B-S111/20/B 126

**\*VHM** Voll-Hart-Metall  
Solid hard metal  
Métal dur massif

**S** Stahl  
Steel

Best.-Nr.	Kopf-Ø mm	D	Belaglänge mm	T	Schaft-Ø mm	Y	Halslänge mm	L <sub>1</sub>	Gesamtlänge mm	L	Körnung
<b>Schaft-Ø 6 mm</b>											
B/D-S 111/20	2,0		4		<b>Ø 6 mm h6</b> <b>S</b>		20		60		<b>Diamant</b>  <b>D 252</b>  <b>D 181</b>  <b>D 151</b>  <b>D 126</b>
B/D-S 111/25	2,5		4			20		60			
B/D-S 111/30	3,0		5			20		60			
B/D-S 111/35	3,5		5			20		60			
B/D-S 111/40	4,0		7			20		60			
B/D-S 111/45	4,5		7			20		60			
B/D-S 111/50	5,0		7			20		60			
B/D-S 111/55	5,5		7			20		60			
B/D-S 111	6,0		7			20		60			
B/D-S 111/20 VH	2,0	<b>*VHM</b>	4			<b>Ø 6 mm h6</b> <b>*VHM</b>		20		60	
B/D-S 111/25 VH	2,5	<b>*VHM</b>	4		20			60			
B/D-S 111/30 VH	3,0	<b>*VHM</b>	5		20			60			
B/D-S 111/35 VH	3,5	<b>*VHM</b>	5		20			60			
B/D-S 111/40 VH	4,0	<b>*VHM</b>	7		20			60			
B/D-S 111/45 VH	4,5	<b>*VHM</b>	7		20			60			
B/D-S 111/50 VH	5,0	<b>*VHM</b>	7		20			60			
B/D-S 111/55 VH	5,5	<b>*VHM</b>	7		20			60			
B/D-S 111 VH	6,0	<b>*VHM</b>	7		20			60			

**1**  
**d**

\* Auf Wunsch  
Belag 10 mm  
Upon request  
coating 10 mm  
Sur demande  
revêtement 10 mm

**S** Stahl  
Steel

Best.-Nr.	Kopf-Ø mm	D	Belaglänge mm	T	Schaft-Ø mm	Y	Halslänge mm	L <sub>1</sub>	Gesamtlänge mm	L	Körnung
<b>Schaft-Ø 6 mm</b>											
B/D-S 112	7,0		10		<b>Ø 6 mm h6</b> <b>S</b>				60		<b>Diamant</b>  <b>D 30</b>
B/D-S 113	8,0		10						60		
B/D-S 114	9,0		10						60		
B/D-S 115	10,0		10						60		
B/D-S 116	12,0		15/10 *						60		
B/D-S 117	15,0		15/10 *						60		



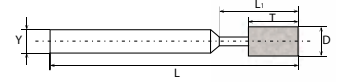
Rotierende  
Präzisionswerkzeuge

**Galvanisch gebundene  
Diamant-/Bornitrid-  
Werkzeuge**

Electro-plated  
diamond/CBN tools

Outils galvanisés de  
diamants/CBN

ZOLL Tarifnummer 68042100



**1**  
**e**

**Formschleifstifte**

shaped abrasive  
pencils

meulettes fe forme



Bestell-Beispiel

D-S126/D 126  
B-S126/B 126

**S** Stahl  
Steel

Best.-Nr.	Kopf-Ø		Belaglänge		Schaft-Ø		Halslänge		Gesamtlänge		Körnung							
	mm	D	mm	T	mm	Y	mm	L <sub>1</sub>	mm	L								
<b>Schaft-Ø 3 mm</b>																		
			D-S 126		<b>Ø 3 mm h7</b> <b>S</b>						<b>Diamant</b>							
			D-S 127									<b>Ø 3 mm h7</b> <b>S</b>						<b>Bornitrid</b>
			D-S 128															
			D-S 129									<b>Ø 3 mm h7</b> <b>S</b>						<b>Bornitrid</b>
B/D-S 126	6,0		10,0								<b>D 252</b>							
B/D-S 127	6,0		1,5								<b>D 252</b>							
B/D-S 128	6,0		1,0								<b>D 181</b>							
B/D-S 129	0,1-3,0		14,0								<b>D 181</b>							
B/D-S 130	6,0-3,0		6,0								<b>D 151</b>							
B/D-S 131	3,5-6,0		10,0								<b>D 151</b>							
B/D-S 132	6,0-2,5		2,5								<b>D 151</b>							

**2**  
**a**

**Diamant-  
Bornitrid-  
Schleifstifte**

Zylinderform

Cylindrical mould

Forme cylindrique

**S** Stahl  
Steel

Best.-Nr.	Kopf-Ø		Belaglänge		Schaft-Ø		Halslänge		Gesamtlänge		Körnung
	mm	D	mm	T	mm	Y	mm	L <sub>1</sub>	mm	L	
<b>Schaft-Ø 2,35 mm</b>											
B/D-S 203	2,0		5,0		<b>Ø 2,37 mm h7</b> <b>S</b>						<b>D 126</b>
<b>Schaft-Ø 2,35 mm</b>											
B/D-S 205	3,0		5,0		<b>Ø 2,37 mm h7</b> <b>S</b>						<b>D 107</b>
B/D-S 207	4,0		6,0								<b>D 91</b>
B/D-S 209	5,0		6,0								<b>D 76</b>
B/D-S 210	6,0		6,0								<b>D 76</b>
B/D-S 213	8,0		8,0								<b>D 64</b>
B/D-S 215	10,0		10,0								<b>D 64</b>

**Kugelform**

Spherical mould

Forme sphérique

**S** Stahl  
Steel

Best.-Nr.	Kopf-Ø		Belaglänge		Schaft-Ø		Halslänge		Gesamtlänge		Körnung
	mm	D	mm	T	mm	Y	mm	L <sub>1</sub>	mm	L	
<b>Schaft-Ø 2,35 mm</b>											
B/D-S 218	2,0				<b>Ø 2,37 mm h7</b> <b>S</b>						<b>D 54</b>
B/D-S 219	3,0										<b>D 46</b>
B/D-S 220	4,0										<b>D 46</b>
B/D-S 221	5,0										<b>D 46</b>

**Formschleifstifte**

shaped abrasive  
pencils

meulettes fe forme

**S** Stahl  
Steel

Best.-Nr.	Kopf-Ø		Belaglänge		Schaft-Ø		Halslänge		Gesamtlänge		Körnung
	mm	D	mm	T	mm	Y	mm	L <sub>1</sub>	mm	L	
<b>Schaft-Ø 2,35 mm</b>											
B/D-S 228	6,0		1,0		<b>Ø 2,37 mm h7</b> <b>S</b>						<b>D 30</b>
<b>Schaft-Ø 2,35 mm</b>											
B/D-S 229	0,1-3,0		12		<b>Ø 2,37 mm h7</b> <b>S</b>						<b>Diamant</b>



Rotierende  
Präzisionswerkzeuge

**Galvanisch gebundene  
Diamant-/Bornitrid-  
Werkzeuge**

Electro-plated  
diamond/CBN tools

Outils galvanisés de  
diamants/CBN

ZOLL Tarifnummer 68042100



3<sub>a</sub>

**Diamant-  
Bornitrid-  
Schleifstife**

**Zylinderform**

Cylindrical mould

Forme cylindrique



Bestell-Beispiel

D-S 800/D 126  
B-S 800/B 126

Best.-Nr.	Kopf-Ø mm	D	Belaglänge mm	T	Schaft-Ø mm	Y	Halslänge mm	L <sub>1</sub>	Gesamtlänge mm	L	Körnung mm	
B/D-S 800	0,8		4		3 h7	S	9		55		Max 91	
B/D-S 801	1,0		4		3 h7	S	9		55		Max 181	
B/D-S 802	1,3		4		3 h6	S	13		55		D 252	B 252
B/D-S 803	1,5		4		3 h6	S	13		55			
B/D-S 804	1,8		4		3 h6	S	13		55			
B/D-S 805	2,0		4		3 h6	S	16		55		D 181	B 181
B/D-S 806	2,5		4		3 h6	S	16		55			
B/D-S 807	3,0		5		3 h6	S	20		55		D	B
B/D-S 800 VHM	0,8	*VHM	4		3 h6	*VHM	9		55		Max 91	
B/D-S 801 VHM	1,0	*VHM	4		3 h6	*VHM	9		55		Max 181	
B/D-S 802 VHM	1,3	*VHM	4		3 h6	*VHM	13		55		D 151	B 151
B/D-S 803 VHM	1,5	*VHM	4		3 h6	*VHM	13		55			
B/D-S 804 VHM	1,8	*VHM	4		3 h6	*VHM	13		55			
B/D-S 805 VHM	2,0	*VHM	4		3 h6	*VHM	16		55		D 126	B 126
B/D-S 806 VHM	2,5	*VHM	4		3 h6	*VHM	16		55			
B/D-S 807 VHM	3,0	*VHM	5		3 h6	*VHM	20		55		D 107	B 107
B/D-S 808	3,5		5		3 h6	S	-		55			
B/D-S 809	4,0		5		3 h6	S	-		55			
B/D-S 810	4,5		5		3 h6	S	-		55		D 91	B 91
B/D-S 811	5,0		5		3 h6	S	-		55			
B/D-S 812	5,0		7		6 h6	S	25		75			
B/D-S 813	6,0		7		6 h6	S	30		75		D 76	B 76
B/D-S 814	7,0		8		6 h6	S	-		75		D 64	B 64
B/D-S 815	8,0		8		6 h6	S	-		75		D 54	B 54
B/D-S 816	10,0		10		6 h6	S	-		90			
B/D-S 817	12,0		10		10 h6	S	-		90			
B/D-S 819	15,0		10		10 h6	S	-		90		D 46	B 46
B/D-S 820	3,0		4		6 h6	S	36		90			
B/D-S 821	4,0		5		6 h6	S	36		90			
B/D-S 822	5,0		6		6 h6	S	36		90		D 30	B 30
B/D-S 823	6,0		7		6 h6	S	45		90			
B/D-S 824	8,0		8		6 h6	S	-		90			
B/D-S 825	8,6		8		8 h6	S	-		110		Diamant	Bornitrid
B/D-S 826	10,0		10		8 h6	S	-		110			
B/D-S 827	10,6		10		10 h6	S	-		110			
B/D-S 828	12,0		10		10 h6	S	-		110			
B/D-S 829	15,0		10		10 h6	S	-		110			

**\*VHM** Voll-Hart-Metall  
Solid hard metal  
Métal dur massif

**S** Stahl  
Steel



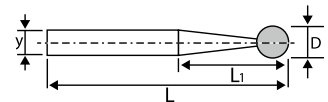


Rotierende Präzisionswerkzeuge



**Galvanisch gebundene Diamant-/Bornitrid-Werkzeuge**  
 Electro-plated diamond/CBN tools  
 Outils galvanisés de diamants/CBN

ZOLL Tarifnummer 68042100



**4a**

**Diamant-Bornitrid-Schleifstifte**  
 Kugelform  
 Spherical mould  
 Forme sphérique



Bestell-Beispiel  
 D-S 118/D 126  
 B-S 118/B 126

**S** Stahl  
 Steel

ANDERE Ø AUF ANFRAGE

Best.-Nr.	Kopf-Ø		Belaglänge		Schaft-Ø		Halslänge		Gesamtlänge	Körnung	Diamant	Bornitrid
	mm	D	mm	T	mm	Y	mm	L <sub>1</sub>				
B/D-S 118/05	0,5						10		40		Max D30	Max B30
B/D-S 118/06	0,6						10		40		Max D54	Max B54
B/D-S 118/07	0,7						10		40		Max D64	Max B64
B/D-S 118/08	0,8						10		40		Max D91	Max B91
B/D-S 118/09	0,9						10		40		Max D91	Max B91
B/D-S 118/10	1,0						10		40		Max D91	Max B91
B/D-S 118/11	1,1						10		40		Max D91	Max B91
B/D-S 118/12	1,2						10		40		Max D91	Max B91
B/D-S 118/13	1,3						10		40		Max D91	Max B91
B/D-S 118/14	1,4						10		40		Max D91	Max B91
B/D-S 118/15	1,5						10		40		Max D91	Max B91
B/D-S 118/16	1,6						10		40			
B/D-S 118/17	1,7						10		40		D 252	B 252
B/D-S 118/18	1,8						10		40		D 181	B 181
B/D-S 118/19	1,9						10		40			
B/D-S 118	2,0						10		40		D 151	B 151
B/D-S 119/25	2,5						10		40			
B/D-S 119	3						10		40		D 126	B 126
B/D-S 120	4						10		40			
B/D-S 121	5						13		40		D 107	B 107
B/D-S 122	6						13		40			
B/D-S 123/50	5						20		60		D 91	B 91
B/D-S 123/60	6						20		60		D 76	B 76
B/D-S 123	8						20		60			
B/D-S 124	10						20		60		D 64	B 64
B/D-S 125	12								60			
B/D-S 125/14	14								80		D 54	B 54
B/D-S 125/15	15								80			
B/D-S 125/16	16								80		D 46	B 46
B/D-S 125/18	18								80			
B/D-S 125/20	20								80		D 30	B 30
B/D-S 125/22	22								80		Diamant	Bornitrid
B/D-S 125/25	25								80			
B/D-S 125/30	30								80			



Rotierende  
Präzisionswerkzeuge

**Galvanisch gebundene  
Diamant-/Bornitrid-  
Werkzeuge**

Electro-plated  
diamond/CBN tools

Outils galvanisés de  
diamants/CBN



**4b**

**Kugelform**

**\*VHM**

Spherical mould

Forme sphérique

**\*VHM**

Voll-Hart-Metall  
Solid hard metal  
Métal dur massif

Best.-Nr.	Kopf-Ø		Belaglänge		Schaft-Ø		Halslänge		Gesamtlänge		Körnung
	mm	D	mm	T	mm	Y	mm	L <sub>1</sub>	mm	L	
<b>Schaft-Ø 3 mm</b>											
B/D-S 140 VH	4	<b>*VHM</b>			<b>Ø 3 mm h6 *VHM</b>					77	<b>Diamant</b>
B/D-S 145 VH	5	<b>*VHM</b>								77	
B/D-S 150 VH	6	<b>*VHM</b>								77	
B/D-S 155 VH	7	<b>*VHM</b>								77	
B/D-S 160 VH	8	<b>*VHM</b>								77	
B/D-S 165 VH	4	<b>*VHM</b>								102	
B/D-S 170 VH	5	<b>*VHM</b>								102	
B/D-S 175 VH	6	<b>*VHM</b>								102	
B/D-S 180 VH	7	<b>*VHM</b>							102		
B/D-S 185 VH	8	<b>*VHM</b>							102		

**5a**

**Diamant-  
Bornitrid-  
Schleifstifte**

**Halbkugelform**

Spherical form  
Half ball

Forme sphérique  
Demi-boule



Bestell-Beispiel

D-S 910/D 126

B-S 910/B 126

**S**

Stahl  
Steel

Best.-Nr.	Kopf-Ø		Belaglänge		Schaft-Ø		Radius	Gesamtlänge		Körnung
	mm	D	mm	T	mm	Y		mm	L	
<b>Halbkugel</b>										
B/D-S 910	3		15		<b>h7</b>		1,5		40	<b>Ø 3 mm S</b>
B/D-S 912	4		10		<b>h6</b>		2,0	40		
B/D-S 914	5		10		<b>h6</b>		2,5	40		
B/D-S 916	6		10		<b>h6</b>		3,0	40		
B/D-S 918	8		10		<b>h6</b>		4,0	40		
B/D-S 920	10		10		<b>h6</b>		5,0	40		
B/D-S 922	6		20		<b>Ø 6 mm h6 S</b>		3,0	60		
B/D-S 924	8		15				4,0	60		
B/D-S 926	10		15				5,0	60		
B/D-S 928	12		15				6,0	60		
B/D-S 930	14		15				7,0	60		
B/D-S 932	16		15				8,0	60		
B/D-S 934	18		15			9,0	60			
B/D-S 936	20		15			10,0	60			

**5b**

**Flamme**

Flame

Flamme

**S**

Stahl  
Steel

Best.-Nr.	Kopf-Ø		Belaglänge		Schaft-Ø		Radius	Gesamtlänge		Körnung
	mm	D	mm	T	mm	Y		mm	L	
<b>Flamme</b> <b>Schaft-Ø 3 mm</b>										
B/D-S 980	4		8		<b>Ø 3 mm h6 S</b>				40	<b>Diamant</b>
B/D-S 982	5		10						40	
B/D-S 984	6		10						40	
B/D-S 986	7		12						40	
B/D-S 988	8		13						40	
B/D-S 990	10		15						40	

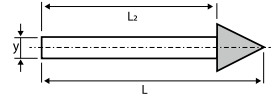


Rotierende  
Präzisionswerkzeuge

**Galvanisch gebundene  
Diamant-/Bornitrid-  
Werkzeuge**

Electro-plated diamond/CBN tools    Outils galvanisés de diamants/CBN

ZOLL Tarifnummer 68042100



**6a**

**Diamant-  
Bornitrid-  
Schleifstifte  
Kegelform**

Taper abrasive pins  
Goupilles abrasives  
coniques



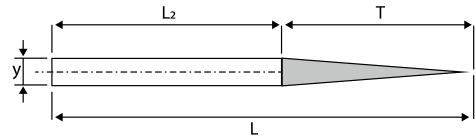
Bestell-Beispiel  
D-S 700/60°/D 126  
B-S 700/60°/B 126

**S** Stahl  
Steel

\* Auf Wunsch  
lieferbar in 8/10 mm  
Upon request  
available in 8/10 mm  
Sur demande  
disponible en 8/10 mm

\*\*Auf Wunsch in 10 mm

Best.-Nr.	Kopf-Ø mm	D	Schaft-Ø mm	Y	Gesamtwinkel Grad°	α	Schaftlänge mm	L <sub>2</sub>	Gesamtlänge mm	L	Körnung		
B/D-S 700	3		3 h7	<b>S</b>	Andere Ø und Gesamtwinkel auf Anfrage Other total angles upon request Sur demande autres angles totaux	120°			40		Diamant		
B/D-S 705	4		3 h6	<b>S</b>			40				D 252	B 252	
B/D-S 710	5		3 h6	<b>S</b>			40				D 181	B 181	
B/D-S 715	6		3 h6	<b>S</b>			40				D 151	B 151	
B/D-S 720	6		6 h6	<b>S</b>						60			
B/D-S 725	8		6 h6	<b>S</b>			90°		60			D 126	B 126
B/D-S 730	10		6 h6	<b>S</b>			60°		60			D 107	B 107
B/D-S 735	12		6 h6	<b>S</b>			45°		60			D 91	B 91
B/D-S 740	14		6 h6	<b>S</b>					60			D 76	B 76
B/D-S 742	15		6 h6	<b>S</b>					60			D 64	B 64
B/D-S 745	16		6 h6	<b>S</b>					60			D 54	B 54
B/D-S 750	18		6 h6	<b>S</b>					60			D 46	B 46
B/D-S 755	20		6 * h6	<b>S</b>					60			D 46	B 46
B/D-S 760	25		6 * h6	<b>S</b>			Alle Ø lieferbar in 45° 60° 90° 120°	120°	60				Diamant
B/D-S 765	30		6 * h6	<b>S</b>					60				D 30
B/D-S 770	35		8 ** h6	<b>S</b>	60								
B/D-S 775	40		8 ** h6	<b>S</b>	60								
									60				



7  
a

**Diamant-  
Bornitrid-  
Schleifstifte**

**Konusform**

Diamond /  
Boron nitride -  
abrasive pencils

Meulettes diamant/  
niture de bore

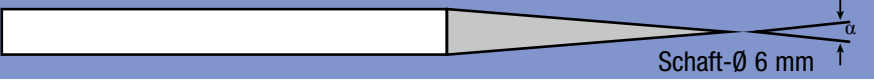
Cone abrasive pencils

Meulettes coniques  
sur tige



Bestell-Beispiel

D-S 60/5/D 126  
B-S 60/5/B 126

Best.-Nr.	Schaft-Ø mm	Y	Gradzahl/ Ges.-Winkel	Schaftlänge mm	L <sub>2</sub>	Belaglänge mm	T	Gesamtlänge mm	L	Körnung mm		
 <p>Schaft-Ø 6 mm</p>												
B/D-S 60/5	Ø 6 mm	h6	5°	60		68		128		Diamant		
B/D-S 60/6			6°	60		55		115		D 252		
B/D-S 60/8			8°	60		40		100		D 181		
B/D-S 60/10			10°	60		34		94		D 151		
B/D-S 60/12			12°	60		26		86		D 126		
B/D-S 60/14			14°	60		24		84		D 107		
B/D-S 60/16			16°	60		21		81		D 91		
B/D-S 60/18			18°	60		19		79		D 76		
B/D-S 60/20			20°	60		17		77		D 64		
												Bornitrid

**S** Stahl  
Steel



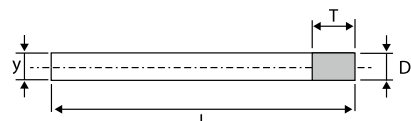
Rotierende  
Präzisionswerkzeuge

**Galvanisch gebundene  
Diamant-/Bornitrid-  
Werkzeuge**

Electro-plated  
diamond/CBN tools

Outils galvanisés de  
diamants/CBN

ZOLL Tarifnummer 68042100



**8**  
a

**Diamant-  
Bornitrid-  
Schleifstifte  
Vollhartmetall  
Zylinderform**

**\*VHM**

Diamant-Bornitrid  
für Koordinaten-  
schleifen

Diamond-boron nitride  
for jig grinding

Diamant-nitride  
de bore pour taille  
en coordonnées



Bestell-Beispiel

D-S 301/D 126  
B-S 301/B 126

**\*VHM** Voll-Hart-Metall  
Solid hard metal  
Métal dur massif

Best.-Nr.	Kopf-Ø mm D	Körnung	Kopf-Ø mm D	Körnung	Kopf-Ø mm D	Körnung	Belaglänge mm T	Schaft-Ø mm Y	Gesamtlänge mm L
B/D-S 301	2,2	D 76	2,3	D 107	2,4	D 151	3,0	h6	50
B/D-S 302		D 91		D 126		D 181		2,0	75
B/D-S 303		B 91		B 126		B 181		<b>*VHM</b>	100
B/D-S 304	3,2	D 76	3,3	D 107	3,4	D 151	4,0	h6	50
B/D-S 305		D 91		D 126		D 181		3,0	75
B/D-S 306		B 91		B 126		B 181		<b>*VHM</b>	100
B/D-S 307	4,2	D 76	4,3	D 107	4,4	D 151	5,0	h6	50
B/D-S 308		D 91		D 126		D 181		4,0	75
B/D-S 309		B 91		B 126		B 181		<b>*VHM</b>	100
B/D-S 310	5,2	D 76	5,3	D 107	5,4	D 151	5,0	h6	50
B/D-S 311		D 91		D 126		D 181		5,0	75
B/D-S 312		B 91		B 126		B 181		<b>*VHM</b>	100
B/D-S 313	6,2	D 76	6,3	D 107	6,4	D 151	7,0	h6	50
B/D-S 314		D 91		D 126		D 181		6,0	75
B/D-S 315		B 91		B 126		B 181		<b>*VHM</b>	100
B/D-S 316	7,2	D 76	7,3	D 107	7,4	D 151	7,0	h6	50
B/D-S 317		D 91		D 126		D 181		7,0	75
B/D-S 318		B 91		B 126		B 181		<b>*VHM</b>	100
B/D-S 319	8,2	D 76	8,3	D 107	8,4	D 151	10,0	h6	50
B/D-S 320		D 91		D 126		D 181		8,0	75
B/D-S 321		B 91		B 126		B 181		<b>*VHM</b>	100
B/D-S 322	9,2	D 76	9,3	D 107	9,4	D 151	10,0	h6	50
B/D-S 323		D 91		D 126		D 181		9,0	75
B/D-S 324		B 91		B 126		B 181		<b>*VHM</b>	100
B/D-S 325	10,2	B 76	10,3	B 107	10,4	B 151	10,0	<b>*VHM</b>	130
B/D-S 326		D 76		D 107		D 151		50	
B/D-S 327		D 91		D 126		D 181		75	
B/D-S 328	12,2	B 91	12,3	B 126	12,4	B 181	10,0	<b>*VHM</b>	100
B/D-S 329		B 76		B 107		B 151		130	
B/D-S 330		D 76		D 107		D 151		50	
B/D-S 331	15,2	D 91	15,3	D 126	15,4	D 181	15,0	h6	75
B/D-S 332		B 91		B 126		B 181		100	
B/D-S 333		B 76		B 107		B 151		<b>*VHM</b>	130
B/D-S 334	15,2	D 76	15,3	D 107	15,4	D 151	15,0	h6	50
B/D-S 335		D 91		D 126		D 181		75	
B/D-S 336		B 91		B 126		B 181		<b>*VHM</b>	100
B/D-S 337	15,2	B 76	15,3	B 107	15,4	B 151	15,0	<b>*VHM</b>	130

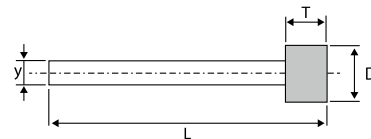


**Galvanisch gebundene  
Diamant-/Bornitrid-  
Werkzeuge**

Electro-plated  
diamond/CBN tools

Outils galvanisés de  
diamants/CBN

 ZOLL Tarifnummer 68042100



**9<sub>a</sub>**

**Diamant-  
Bornitrid-  
Schleifstifte**

**Vollhartmetall  
Zylinderform**

**\*VHM**

**Diamant-Bornitrid  
für Koordinaten-  
schleifen**

**Diamond-boron  
nitride for jig  
grinding**

**Diamant-nitride  
de bore pour taille  
en coordonnées**

\*\*

D: Stirnseite belegt  
ohne Aussparung

GB: Front side  
without recess

F: Face avant est  
sans logement



Bestell-Beispiel

D-S 350/D 126

B-S 350/B 126

**\*VHM** Voll-Hart-Metall  
Solid hard metal  
Métal dur massif

Best.-Nr.	Kopf-Ø		Belaglänge		Schaft-Ø		Gesamtlänge		Körnung	
	mm	D	mm	T	mm	Y	mm	L		
B/D-S 350	5 **	5	5	3	h6	*VHM	75	Diamant	D 252	Bornitrid
B/D-S 351			5	3	h6	*VHM	100			
B/D-S 352	6 **	5	5	3	h6	*VHM	80	D 181	D 181	B 181
B/D-S 353			5	3	h6	*VHM	100			
B/D-S 354	8	8	8	3	h6	*VHM	80	D 151	D 151	B 151
B/D-S 355			8	3	h6	*VHM	100			
B/D-S 356	7	8	8	6	h6	*VHM	75	D 126	D 126	B 126
B/D-S 357			8	6	h6	*VHM	100			
B/D-S 358	8	8	8	6	h6	*VHM	75	D 107	D 107	B 107
B/D-S 359			8	6	h6	*VHM	100			
B/D-S 360	10	10	10	6	h6	*VHM	110	D 91	D 91	B 91
B/D-S 361			10	8	h6	*VHM	110			
B/D-S 362	12	10	10	9,52	h6	*VHM	110	D 76	D 76	B 76
B/D-S 363			10	6	h6	*VHM	110			
B/D-S 364	14	10	10	8	h6	*VHM	110	D 64	D 64	B 64
B/D-S 365			10	9,52	h6	*VHM	110			
B/D-S 366	15	10	10	10	h6	*VHM	110	D 54	D 54	B 54
B/D-S 367			10	6	h6	*VHM	110			
B/D-S 368	16	10	10	8	h6	*VHM	110	D 46	D 46	B 46
B/D-S 369			10	9,52	h6	*VHM	110			
B/D-S 370	18	10	10	10	h6	*VHM	110	D 30	D 30	B 30
B/D-S 371			10	6	h6	*VHM	110			
B/D-S 372	20	10	10	8	h6	*VHM	110	Diamant	Bornitrid	
B/D-S 373			10	9,52	h6	*VHM	110			
B/D-S 374	18	10	10	10	h6	*VHM	110	Diamant	Bornitrid	
B/D-S 375			10	6	h6	*VHM	110			
B/D-S 376	20	10	10	8	h6	*VHM	110	Diamant	Bornitrid	
B/D-S 377			10	9,52	h6	*VHM	110			
B/D-S 378	18	10	10	10	h6	*VHM	110	Diamant	Bornitrid	
B/D-S 379			10	6	h6	*VHM	110			
B/D-S 380	20	10	10	8	h6	*VHM	110	Diamant	Bornitrid	
B/D-S 381			10	9,52	h6	*VHM	110			
B/D-S 382	18	10	10	10	h6	*VHM	110	Diamant	Bornitrid	
B/D-S 383			10	6	h6	*VHM	110			
B/D-S 384	20	10	10	8	h6	*VHM	110	Diamant	Bornitrid	
B/D-S 385			10	9,52	h6	*VHM	110			
B/D-S 386	18	10	10	10	h6	*VHM	110	Diamant	Bornitrid	
B/D-S 387			10	6	h6	*VHM	110			

## Schleifstifte mit zentraler Innenkühlung

Galvanisch gebundener  
Diamant/CBN-Bornitrid  
VHM h6 Schleifstift mit  
zentraler Innenkühlung

Besonders gut geeignet  
bei gehärteten, langen  
Durchgangsbohrungen  
oder Sacklochbohrungen  
für hervorragende Schleif-  
ergebnisse des Werk-  
stückes. Besatz kosten-  
günstig wiederbelegbar!

Eine Zentralbohrung  
im Schaft und drei Auslass-  
bohrungen (120°) am Um-  
fang des Schleifkopfes,  
sorgen für direkte Kühlung  
und Abtransport des Schleif-  
segments beim Schleif-  
prozess.

# Tx704

NEU



9<sub>C</sub>

Diamant-  
Bornitrid-  
Schleifstifte

**\*VHM**

Zylinderform mit  
Zentraler-Innenkühlung  
Ø 0,6 mm Z I K

Best.-Nr.	Kopf-Ø mm D	Belaglänge mm T	Schaft-Ø mm Y	Halslänge mm L1	Gesamtlänge mm L	Z I K	Körnung	
							Diamant	Bornitrid
Schaft-Ø 3 mm								
TX703/0,9	0,9	3	Ø 3 mm *VHM h6	10	40	0,6	Max D30	Max B30
TX703/1,0	1,0	3		10	40	0,6	Max D91	Max B91
TX703/1,1	1,1	3		10	40	0,6	Max D126	Max B126
TX703/1,2	1,2	3		10	40	0,6	Max D181	Max B181
TX703/1,3	1,3	3		10	40	0,6	Max D181	Max B181
TX703/1,5	1,5	3		10	40	0,6	Max D181	Max B181
TX703/2,0	2,0	5		10	40	0,6	Max D181	Max B181

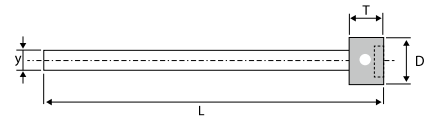


Rotierende  
Präzisionswerkzeuge

**Galvanisch gebundene  
Diamant-/Bornitrid-  
Werkzeuge**

Electro-plated  
diamond/CBN tools

Outils galvanisés de  
diamants/CBN



**9<sub>b</sub>**

**Tx 704**

**\*VHM**

Galvanisch  
gebundener  
Diamant/CBN-  
Bornitrid VHM h6  
Schleifstift mit  
zentraler Innen-  
kühlung



Bestell-Beispiel

TX 704/20/D 126

TX 704/20/B 126

Best.-Nr.	Kopf-Ø mm	D	Belaglänge		Schaft-Ø		Gesamtlänge mm	L	ZKÜ Ø mm	Körnung	
			mm	T	mm	Y				D	B
TX 704/01	10		10		6 h6	*VHM	110		1,8	Diamant	Bornitrid
TX 704/02	10		10		6 h6	*VHM	150		1,8		
TX 704/03	10		10		6 h6	*VHM	200		1,8		
TX 704/04	10		10		6 h6	*VHM	250		1,8		
TX 704/05	12		10		6 h6	*VHM	110		1,8		
TX 704/06	12		10		6 h6	*VHM	150		1,8		
TX 704/07	12		10		6 h6	*VHM	200		1,8		
TX 704/08	12		10		6 h6	*VHM	250		1,8		
TX 704/09	15		15		6 h6	*VHM	110		1,8		
TX 704/10	15		15		6 h6	*VHM	150		1,8		
TX 704/11	15		15		6 h6	*VHM	200		1,8		
TX 704/12	15		15		6 h6	*VHM	250		1,8		
TX 704/13	18		15		6 h6	*VHM	110		1,8	D 252	B 252
TX 704/14	18		15		6 h6	*VHM	150		1,8		
TX 704/15	18		15		6 h6	*VHM	200		1,8		
TX 704/16	18		15		6 h6	*VHM	250		1,8		
TX 704/17	20		15		6 h6	*VHM	110		1,8		
TX 704/18	20		15		6 h6	*VHM	150		1,8		
TX 704/19	20		15		6 h6	*VHM	200		1,8	D 181	B 181
TX 704/20	20		15		6 h6	*VHM	250		1,8		
TX 704/21	12		10		8 h6	*VHM	110		2,5		
TX 704/22	12		10		8 h6	*VHM	150		2,5	D 151	B 151
TX 704/23	12		10		8 h6	*VHM	200		2,5		
TX 704/24	12		10		8 h6	*VHM	250		2,5		
TX 704/25	15		15		8 h6	*VHM	110		2,5	D 126	B 126
TX 704/26	15		15		8 h6	*VHM	150		2,5		
TX 704/27	15		15		8 h6	*VHM	200		2,5		
TX 704/28	15		15		8 h6	*VHM	250		2,5	D 107	B 107
TX 704/29	18		15		8 h6	*VHM	110		2,5		
TX 704/30	18		15		8 h6	*VHM	150		2,5		
TX 704/31	18		15		8 h6	*VHM	200		2,5	D 91	B 91
TX 704/32	18		15		8 h6	*VHM	250		2,5		
TX 704/33	20		15		8 h6	*VHM	110		2,5		
TX 704/34	20		15		8 h6	*VHM	150		2,5	D 76	B 76
TX 704/35	20		15		8 h6	*VHM	200		2,5		
TX 704/36	20		15		8 h6	*VHM	250		2,5		
TX 704/37	25		15		8 h6	*VHM	110		2,5	D 54	B 54

**\*VHM** Voll-Hart-Metall  
Solid hard metal  
Métal dur massif





Rotierende  
Präzisionswerkzeuge

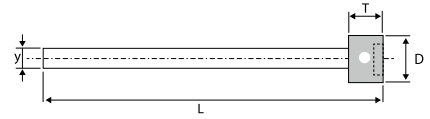


**Galvanisch gebundene  
Diamant-/Bornitrid-  
Werkzeuge**

Electro-plated  
diamond/CBN tools

Outils galvanisés de  
diamants/CBN

ZOLL Tarifnummer 68042100



**9<sub>b</sub>**

Tx 704

**\*VHM**

Galvanisch  
gebundener  
Diamant/CBN-  
Bornitrid VHM h6  
Schleifstift mit  
zentraler Innen-  
kühlung

Best.-Nr.	Kopf-Ø		Belaglänge		Schaft-Ø		Gesamtlänge		ZKÜ Ø mm	Körnung	
	mm	D	mm	T	mm	Y	mm	L		Diamant	Bornitrid
TX 704/38	25		15		8 h6	*VHM	150		2,5	Diamant	Bornitrid
TX 704/39	25		15		8 h6	*VHM	200		2,5	Diamant	Bornitrid
TX 704/40	25		15		8 h6	*VHM	250		2,5	Diamant	Bornitrid
TX 704/41	15		15		10 h6	*VHM	110		3,0	D 252	B 252
TX 704/42	15		15		10 h6	*VHM	150		3,0	D 181	B 181
TX 704/43	15		15		10 h6	*VHM	200		3,0	D 181	B 181
TX 704/44	15		15		10 h6	*VHM	250		3,0	D 181	B 181
TX 704/45	18		15		10 h6	*VHM	110		3,0	D 151	B 151
TX 704/46	18		15		10 h6	*VHM	150		3,0	D 151	B 151
TX 704/47	18		15		10 h6	*VHM	200		3,0	D 151	B 151
TX 704/48	18		15		10 h6	*VHM	250		3,0	D 151	B 151
TX 704/49	20		15		10 h6	*VHM	110		3,0	D 126	B 126
TX 704/50	20		15		10 h6	*VHM	150		3,0	D 126	B 126
TX 704/51	20		15		10 h6	*VHM	200		3,0	D 107	B 107
TX 704/52	20		15		10 h6	*VHM	250		3,0	D 107	B 107
TX 704/53	25		15		10 h6	*VHM	110		3,0	D 91	B 91
TX 704/54	25		15		10 h6	*VHM	150		3,0	D 91	B 91
TX 704/55	25		15		10 h6	*VHM	200		3,0	D 91	B 91
TX 704/56	25		15		10 h6	*VHM	250		3,0	D 91	B 91
TX 704/57	30		20		10 h6	*VHM	110		3,0	D 76	B 76
TX 704/58	30		20		10 h6	*VHM	150		3,0	D 76	B 76
TX 704/59	30		20		10 h6	*VHM	200		3,0	D 64	B 64
TX 704/60	30		20		10 h6	*VHM	250		3,0	D 64	B 64
										D 54	B 54
										D 46	B 46
										D 30	B 30
										Diamant	Bornitrid

**\*VHM** Voll-Hart-Metall  
Solid hard metal  
Métal dur massif

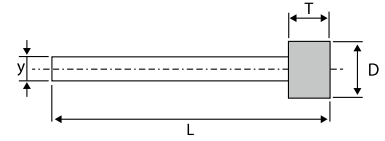


**Galvanisch gebundene  
Diamant-/Bornitrid-  
Werkzeuge**

Electro-plated  
diamond/CBN tools

Outils galvanisés de  
diamants/CBN

 ZOLL Tarifnummer 68042100



**10<sub>a</sub>**

**Diamant-  
Bornitrid-  
Schleifstifte**

**Zylinderform**

Cylindrical mould

Forme cylindrique

\*\*

D: Stirnseite belegt  
ohne Aussparung

GB: Front sice  
without recess

F: Face avant est  
sans logement



Bestell-Beispiel

D-S 401/D 126

B-S 401/B 126

Best.-Nr.	Kopf-Ø mm	D	Schaft-Ø mm	Y	Gesamtlänge mm	L	Belaglänge mm	T	Körnung						
B/D-S 401	4,5 **		4,0	h6	S				Diamant						
B/D-S 402										50	75	5	Bornitrid		
B/D-S 403	5,0 **		4,0	h6	S				D 252						
B/D-S 404										50	75	5	B 252		
B/D-S 405	5,5 **		4,0	h6	S				D 181						
B/D-S 406										50	60	5	B 181		
B/D-S 407										50	50	5	B 181		
B/D-S 408			5,0	h6	S					70	D 151	B 151			
B/D-S 409			80								D 126	B 126			
B/D-S 410			50								D 107	B 107			
B/D-S 411	6,0 **		4,0	h6	S				D 91						
B/D-S 412										50	60	6	B 91		
B/D-S 413			5,0	h6	S					70	D 76	B 76			
B/D-S 414			80								D 64	B 64			
B/D-S 415	6,5 **		5,0	h6	S				D 54						
B/D-S 416										50	70	6	B 54		
B/D-S 417										80				D 46	B 46
B/D-S 418			70								D 30	B 30			
B/D-S 419			6,0	h6	S					80					
B/D-S 420			100												
B/D-S 421	7,0		6,0	h6	S				Diamant						
B/D-S 422										80	100	10,0	Bornitrid		
B/D-S 423	7,5		6,0	h6	S				D 64						
B/D-S 424										70	80	10,0	B 64		
B/D-S 425										80	100	10,0	B 64		
B/D-S 426										70				D 54	B 54
B/D-S 427										80				D 46	B 46
B/D-S 428										100				D 30	B 30
B/D-S 429	8,0		6,0	h6	S				Diamant						
B/D-S 430										70	80	10,0	Bornitrid		
B/D-S 431										80	100	10,0	B 30		
B/D-S 432			70												
B/D-S 433			8,5												
B/D-S 434			8,0	h6	S					80					
B/D-S 435	100														
B/D-S 436	9,0		6,0	h6	S				Diamant						
B/D-S 437										70	80	10,0	Bornitrid		
B/D-S 438										100					
B/D-S 439			70												
B/D-S 440			8,0	h6	S					80					
B/D-S 441	100														

Auf Wunsch Belaglänge 8 mm  
Upon request coating length 8 mm  
Sur demande longueur de revêtement 8 mm

**S** Stahl  
Steel

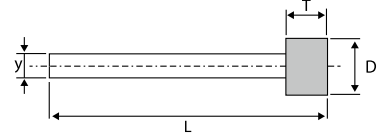


Rotierende  
Präzisionswerkzeuge

**Galvanisch gebundene  
Diamant-/Bornitrid-  
Werkzeuge**

Electro-plated  
diamond/CBN tools

Outils galvanisés de  
diamants/CBN



**10<sub>a</sub>**

**Diamant-  
Bornitrid-  
Schleifstifte**

**Zylinderform**

Cylindrical mould

Forme cylindrique



Bestell-Beispiel

D-S 442/D 126

B-S 442/B 126

Best.-Nr.	Kopf-Ø mm	D	Schaft-Ø mm	Y	Gesamtlänge mm	L	Belaglänge mm	T	Körnung mm
B/D-S 442	9,5	9,5	6,0	h6	S		10,0		Diamant
B/D-S 443									
B/D-S 444			100						
B/D-S 445			70						
B/D-S 446			80						
B/D-S 447			100						
B/D-S 448	10,0	10,0	6,0	h6	S		10,0		Diamant
B/D-S 449									
B/D-S 450			100						
B/D-S 451			70						
B/D-S 452			80						
B/D-S 453			100						
B/D-S 454	10,5	10,5	6,0	h6	S		15,0		Diamant
B/D-S 455									
B/D-S 456			100						
B/D-S 457			70						
B/D-S 458			80						
B/D-S 459			100						
B/D-S 460	80								
B/D-S 461	11,0	11,0	10,0	h6	S		15,0		Diamant
B/D-S 462									
B/D-S 463			70						
B/D-S 464			80						
B/D-S 465			100						
B/D-S 466			70						
B/D-S 467	11,5	11,5	8,0	h6	S		15,0		Diamant
B/D-S 468									
B/D-S 469			80						
B/D-S 470			10,0						
B/D-S 471			120						
B/D-S 472			70						
B/D-S 473	12,0	12,0	6,0	h6	S		15,0		Diamant
B/D-S 474									
B/D-S 475			100						
B/D-S 476			70						
B/D-S 477			80						
B/D-S 478			100						
B/D-S 479	12,0	12,0	10,0	h6	S		15,0		Diamant
B/D-S 480									
B/D-S 481			70						
B/D-S 482			6,0						
B/D-S 483			80						
B/D-S 484			100						
B/D-S 485	12,0	12,0	8,0	h6	S		15,0		Diamant
B/D-S 486									
B/D-S 487			100						
B/D-S 488			80						
B/D-S 489	10,0	100	h6	S	100				Bornitrid

**S** Stahl  
Steel

Auf Wunsch Belaglänge 10 mm  
Upon request coating length 10 mm  
Sur demande longueur de revêtement 10 mm



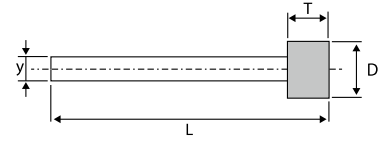
Rotierende  
Präzisionswerkzeuge

**Galvanisch gebundene  
Diamant-/Bornitrid-  
Werkzeuge**

Electro-plated  
diamond/CBN tools

Outils galvanisés de  
diamants/CBN

ZOLL Tarifnummer 68042100



**10<sub>a</sub>**

**Diamant-  
Bornitrid-  
Schleifstifte**

**Zylinderform**

Cylindrical mould

Forme cylindrique



Bestell-Beispiel

D-S 490/D 126

B-S 490/B 126

Best.-Nr.	Kopf-Ø mm	D	Schaft-Ø mm	Y	Gesamtlänge mm	L	Belaglänge mm	T	Körnung mm						
B/D-S 490	12,5		6,0	h6	S		15,0		Diamant						
B/D-S 491										70	B 252				
B/D-S 492			80	B 252											
B/D-S 493			100	B 252											
B/D-S 494			8,0	h6	S					70	D 181	B 181			
B/D-S 495													80		
B/D-S 496			100	D 181	B 181										
B/D-S 497			10,0	h6	S					80	D 151	B 151			
B/D-S 498													100		
B/D-S 499			120	D 151	B 151										
B/D-S 500	13,0		6,0	h6	S		15,0		Diamant						
B/D-S 501										70	B 126				
B/D-S 502			80	B 126											
B/D-S 503			100	B 126											
B/D-S 504			8,0	h6	S					80	D 107	B 107			
B/D-S 505													80		
B/D-S 506			100	D 107	B 107										
B/D-S 507			120	D 91	B 91										
B/D-S 508			13,5		6,0					h6	S		15,0		Diamant
B/D-S 509															
B/D-S 510	80	B 76													
B/D-S 511	100	B 76													
B/D-S 512	8,0	h6			S	80	D 64	B 64							
B/D-S 513									80						
B/D-S 514	100	D 64			B 64										
B/D-S 515	120	D 54			B 54										
B/D-S 516	14,0				10,0	h6	S		15,0		Diamant				
B/D-S 517															
B/D-S 518			80	B 46											
B/D-S 519			100	B 46											
B/D-S 520			8,0	h6	S	70	D 30					B 30			
B/D-S 521													80		
B/D-S 522			100	D 30	B 30										
B/D-S 523			120	D 30	B 30										
B/D-S 524			14,5		6,0	h6	S						15,0		Diamant
B/D-S 525															
B/D-S 526	80	Bornitrid													
B/D-S 527	100	Bornitrid													
B/D-S 528	8,0	h6			S	70	D 30	B 30							
B/D-S 529									80						
B/D-S 530	100	D 30			B 30										
B/D-S 531	120	D 30			B 30										
B/D-S 532	10,0	h6			S	80	D 46	B 46							
B/D-S 533									80						
B/D-S 534			100												

Auf Wunsch Belaglänge 10 mm  
Upon request coating length 10 mm  
Sur demande longueur de revêtement 10 mm

**S** Stahl  
Steel



Rotierende  
Präzisionswerkzeuge

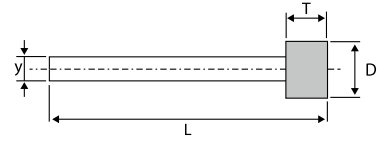


**Galvanisch gebundene  
Diamant-/Bornitrid-  
Werkzeuge**

Electro-plated  
diamond/CBN tools

Outils galvanisés de  
diamants/CBN

ZOLL Tarifnummer 68042100



**10<sub>a</sub>**

**Diamant-  
Bornitrid-  
Schleifstifte**

**Zylinderform**

Cylindrical mould

Forme cylindrique



Bestell-Beispiel

D-S 535/D 126  
B-S 535/B 126

Best.-Nr.	Kopf-Ø mm	D	Schaft-Ø mm	Y	Gesamtlänge mm	L	Belaglänge mm	T	Körnung mm				
B/D-S 535	15,0		6,0	h6	S		15,0		Diamant				
B/D-S 536										80	Bornitrid		
B/D-S 537										100			
B/D-S 538			70										
B/D-S 539			8,0	h6	S					80		D 252	
B/D-S 540			100										
B/D-S 541			80										
B/D-S 542			10,0	h6	S					100			D 181
B/D-S 543			120										
B/D-S 544			70										
B/D-S 545	6,0	h6	S	80	D 151								
B/D-S 546	100												
B/D-S 547	70												
B/D-S 548	8,0	h6	S	80		D 126							
B/D-S 549	100												
B/D-S 550	80												
B/D-S 551	10,0	h6	S	100			D 107						
B/D-S 552	120												
B/D-S 553	70												
B/D-S 554	6,0	h6	S	80				D 91					
B/D-S 555	100												
B/D-S 556	70												
B/D-S 557	8,0	h6	S	80	D 76								
B/D-S 558	100												
B/D-S 559	80												
B/D-S 560	10,0	h6	S	100		D 64							
B/D-S 561	120												
B/D-S 562	70												
B/D-S 563	6,0	h6	S	80			D 54						
B/D-S 564	100												
B/D-S 565	70												
B/D-S 566	8,0	h6	S	80				D 46					
B/D-S 567	100												
B/D-S 568	80												
B/D-S 569	10,0	h6	S	100	D 30								
B/D-S 570	120												
B/D-S 571	70												
B/D-S 572	6,0	h6	S	80		Diamant							
B/D-S 573	100	Bornitrid											
B/D-S 574	70												
B/D-S 575	8,0		h6	S			80						
B/D-S 576	100												
B/D-S 577	80												
B/D-S 578	10,0		h6	S			100						
B/D-S 579	120												

Auf Wunsch Belaglänge 10 mm  
Upon request coating length 10 mm  
Sur demande longueur de revêtement 10 mm

**S** Stahl  
Steel



Rotierende  
Präzisionswerkzeuge

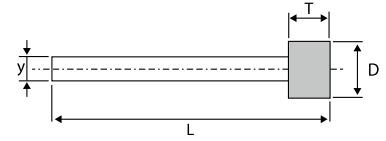


### Galvanisch gebundene Diamant-/Bornitrid- Werkzeuge

Electro-plated  
diamond/CBN tools

Outils galvanisés de  
diamants/CBN

ZOLL Tarifnummer 68042100



# 10<sub>a</sub>

Diamant-  
Bornitrid-  
Schleifstifte

Zylinderform

Cylindrical mould

Forme cylindrique



Bestell-Beispiel

D-S 580/D 126  
B-S 580/B 126

Best.-Nr.	Kopf-Ø mm	D	Schaft-Ø mm	Y	Gesamtlänge mm	L	Belaglänge mm	T	Körnung mm		
B/D-S 580	17,5		6,0	h6	S		15,0		Diamant		
B/D-S 581										70	B 252
B/D-S 582										80	
B/D-S 583			100	D 181							
B/D-S 584			70								
B/D-S 585			80								
B/D-S 586			100								
B/D-S 587			80								
B/D-S 588			100								
B/D-S 589			120		D 151						
B/D-S 590	70	B 151									
B/D-S 591	80										
B/D-S 592	100	D 126									
B/D-S 593	70		B 126								
B/D-S 594	80										
B/D-S 595	80										
B/D-S 596	100		D 107								
B/D-S 597	120			B 107							
B/D-S 598	70										
B/D-S 599	80										
B/D-S 600	100	D 91									
B/D-S 601	80		B 91								
B/D-S 602	100										
B/D-S 603	120		D 76								
B/D-S 604	70			B 76							
B/D-S 605	80										
B/D-S 606	100			D 64							
B/D-S 607	80	B 64									
B/D-S 608	100										
B/D-S 609	120	D 54									
B/D-S 610	70		B 46								
B/D-S 611	80										
B/D-S 612	100		D 46								
B/D-S 613	80			B 46							
B/D-S 614	100										
B/D-S 615	120			D 30							
B/D-S 616	70	B 30									
B/D-S 617	80										
B/D-S 618	100										
B/D-S 619	80	D 30									
B/D-S 620	100		B 30								
B/D-S 621	120										

Auf Wunsch Belaglänge 10 mm  
Upon request coating length 10 mm  
Sur demande longueur de revêtement 10 mm

**S** Stahl  
Steel



Rotierende  
Präzisionswerkzeuge



### Galvanisch gebundene Diamant-/Bornitrid- Werkzeuge

Electro-plated  
diamond/CBN tools

Outils galvanisés de  
diamants/CBN

ZOLL Tarifnummer 68042100

# 11a

## Diamant- Bornitrid- Schleifwalzen mit seitlichem Belag

Diamond-boron nitride  
grinding disks with lateral  
coating

Meules diamantées au  
nitride de bore avec  
revêtement latéral



Bestell-Beispiel

R 110/D 126  
R 110/B 126

Sondermaße auf Anfrage.  
Special dimensions upon  
request  
Dimensions spéciales sur  
demande

AUF ANFRAGE  
BIS Ø 125MM MÖGLICH

Best.-Nr.	Walzen-Ø mm	Stärke mm T	seitl. Belag T <sup>2</sup>	Bohrung Ø H mm H7	Sonderbohrung	Körnungen
						Diamant Bornitrid
						D 252 B 252
R 110	10	10	1,0	6	Aufpreis pro Seite/ bzw. Bohrung für Aussparungen/ Sonderbohrungen.	D 181 B 181
R 115	10	15		6		D 151 B 151
R 120	12	10		6		D 126 B 126
R 122	12	15		6		D 107 B 107
R 125	12	20		6		D 91 B 91
R 130	15	10		6		D 76 B 76
R 132	15	15		6		D 64 B 64
R 134	15	20		6		D 54 B 54
R 136	18	10		6		D 30 B 30
R 137	18	15		1,5		6
R 138	18	20	6		D 46 B 46	
R 140	20	10	6		D 30 B 30	
R 143	20	10	8		D 46 B 46	
R 146	20	15	8		D 54 B 54	
R 149	20	20	8		D 64 B 64	
R 150	25	10	8		D 76 B 76	
R 155	25	10	13		D 86 B 86	
R 160	25	15	8		D 91 B 91	
R 164	25	15	13		D 107 B 107	
R 168	25	20	13	D 126 B 126		
R 170	30	10	2,0	8	Aufpreis pro Seite/ bzw. Bohrung.	D 151 B 151
R 175	30	10		13		D 181 B 181
R 180	30	15		8		D 210 B 210
R 182	30	15		13		D 225 B 225
R 184	30	20		13		D 235 B 235
R 186	35	10		20		D 245 B 245
R 187	35	15		20		D 252 B 252
R 188	35	20		20		D 252 B 252
R 190	40	10		10		D 252 B 252
R 191	40	10		20		D 252 B 252
R 192	40	15	20	D 252 B 252		
R 194	40	20	20	D 252 B 252		
R 196	45	10	20	D 252 B 252		
R 197	45	15	20	D 252 B 252		
R 198	45	20	20	D 252 B 252		
R 200	50	10	10	D 252 B 252		
R 205	50	10	20	D 252 B 252		
R 210	50	15	20	D 252 B 252		
R 215	50	20	20	D 252 B 252		
R 220	60	10	20	D 252 B 252		
R 225	60	15	20	D 252 B 252		
R 230	60	20	20	D 252 B 252		
R 235	75	10	20	D 252 B 252		
R 240	75	15	20	D 252 B 252		
R 245	75	20	20	D 252 B 252		



Rotierende  
Präzisionswerkzeuge



**Galvanisch gebundene  
Diamant-/Bornitrid-  
Werkzeuge**

Electro-plated  
diamond/CBN tools

Outils galvanisés de  
diamants/CBN



12<sup>a</sup>

**Diamant-  
Bornitrid-  
Trennscheiben**

Diamond-  
boron nitride separa-  
ting disks

Meules à tronçonner  
diamantées au niture  
de bore




Bestell-Beispiel

T 110/D 126  
T 110/B 126

Andere Abmessungen  
auf Anfrage.  
Other dimensions upon  
request

Autres Dimensions  
sur demande

**\*VHM** Voll-Hart-Metall  
Solid hard metal  
Métal dur massif

Best.-Nr.	Scheiben Ø mm	Stamm- blatt mm	Bohrung Ø mm	Schnittbreite		Schnittbreite		Schnittbreite		Schnittbreite		Schnittbreite	
				mm	Körnung	mm	Körnung	mm	Körnung	mm	Körnung	mm	Körnung
<b>umfangbeschichtet</b>													
T 110	20	0,5	5,0	0,70	0,75	0,80	0,85	0,90	0,95				
T 120	20	1,0	5,0	1,20	1,25	1,30	1,35	1,40	1,45				
T 130	20	1,5	5,0	1,70	1,75	1,80	1,85	1,90	1,95				
T 140	20	2,0	5,0	2,20	2,25	2,30	2,35	2,40	2,45				
T 150	25	0,5	8,0	0,70	0,75	0,80	0,85	0,90	0,95				
T 160	25	1,0	8,0	1,20	1,25	1,30	1,35	1,40	1,45				
T 170	25	1,5	8,0	1,70	1,75	1,80	1,85	1,90	1,95				
T 180	25	2,0	8,0	2,20	2,25	2,30	2,35	2,40	2,45				
T 190	32	0,5	8,0	0,70	0,75	0,80	0,85	0,90	0,95				
T 200	32	1,0	8,0	1,20	1,25	1,30	1,35	1,40	1,45				
T 210	32	1,5	8,0	1,70	1,75	1,80	1,85	1,90	1,95				
T 220	32	2,0	8,0	2,20	2,25	2,30	2,35	2,40	2,45				
T 230	40	0,5	10,0	0,70	0,75	0,80	0,85	0,90	0,95				
T 240	40	1,0	10,0	1,20	1,25	1,30	1,35	1,40	1,45				
T 250	40	1,5	10,0	1,70	1,75	1,80	1,85	1,90	1,95				
T 260	40	2,0	10,0	2,20	2,25	2,30	2,35	2,40	2,45				
T 270	50	0,5	13,0	0,70	0,75	0,80	0,85	0,90	0,95				
T 280	50	1,0	13,0	1,20	1,25	1,30	1,35	1,40	1,45				
T 290	50	1,5	13,0	1,70	1,75	1,80	1,85	1,90	1,95				
T 300	50	2,0	13,0	2,20	2,25	2,30	2,35	2,40	2,45				
T 310	63	0,8	16,0	1,00	1,05	1,10	1,15	1,20	1,25				
T 320	63	1,5	16,0	1,70	1,75	1,80	1,85	1,90	1,95				
T 330	63	2,0	16,0	2,20	2,25	2,30	2,35	2,40	2,45				
T 340	100	1,0	16,0	1,20	1,25	1,30	1,35	1,40	1,45				
T 350	100	1,5	16,0	1,70	1,75	1,80	1,85	1,90	1,95				
T 360	125	1,0	22,0	1,20	1,25	1,30	1,35	1,40	1,45				
T 370	125	1,5	22,0	1,70	1,75	1,80	1,85	1,90	1,95				
		Für/For	Schaft	GL	U/min. max.								
T 399		Ø 20 - 32	3 x 55		5.000								
T 399-1		Ø 20 - 40	3 x 50	<b>*VHM</b>	6.000								
T 399-2		Ø 40 - 50	6 x 100		4.000								
T 399-3		Ø 63	8 x 100		3.000								
T 399-4		Ø 100 - 125	10 x 100		Ø 100 = 2.000 / Ø 125 = 1.500								
		Schaftaufnahme für Trennscheiben											
													
		Abb. ähnlich											





**14<sub>a</sub>**

**Diamant-  
Topfscheibe  
Form 12A2  
zum Stichschleifen**

- Galvanische Belegung  
in Diamant oder  
Bornitrid

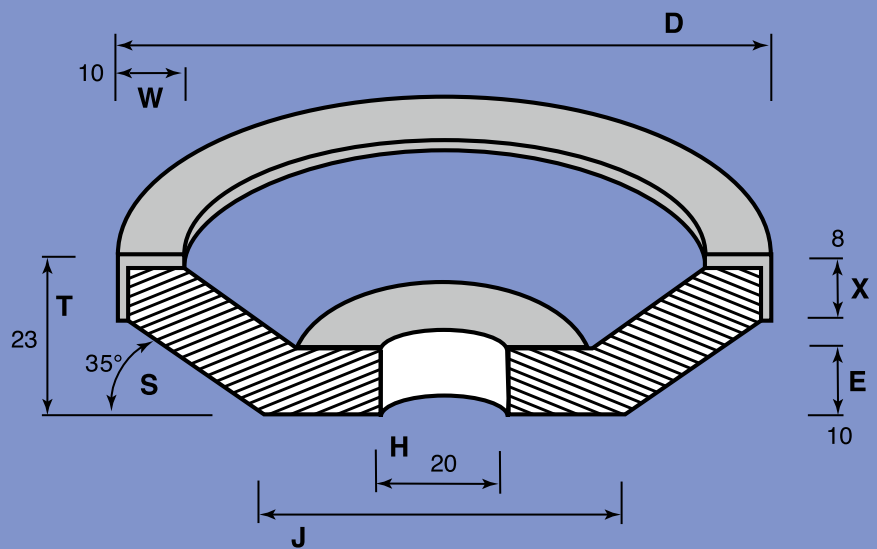
**Cup wheel  
shape 12A2 for  
graving tool grinding**

- Electroplating with  
diamonds or boron nitride

**Meule boisseau  
forme 12A2 pour une  
rectification ciselet**

- Revêtement électrolytique  
avec des diamants ou  
nitride de bore

Best.-Nr.	D Ø mm	T mm	H mm	E mm	J mm	X mm	W mm	S Grad
T12A2	100	23	20 H8	15	56	8 inkl. Belag	10	35°
T12A2/80	80	23	20 H8	15	43	8 inkl. Belag	10	35°



Bestell-Beispiel

T 1212/D 126

T 1212/B 126

Info für	galvanisch	gebundene	Schleifstifte
<b>grob</b>	<b>Diamant</b>	<b>CBN/Bornitrid</b>	<b>RA Rautiefe</b>
	D501		
	D426		
	D356		
	D301		
	D252	B252	1,6
	D181	B181	1,0
	D151	B151	1,0
	D126	B126	0,8
	D107	D107	0,8
	D91	B91	0,7
	D76	B76	0,7
	D64	B64	0,5
	D64	B54	0,4
	D46	B46	0,4
	D30	B30	0,3
	D25		0,3
	D20		0,2
<b>fein</b>	D15		
	<b>Lieferbare Körnung</b>	<b>Lieferbare Körnung</b>	
	<b>Fepa Standard</b>	<b>Fepa Standard</b>	
<b>Körnung</b>	<b>Schichtstärke mm</b>		
D/B			
252	0,30		
181	0,20		
151	0,20		
126	0,15		
107	0,15		
91	0,10		
76	0,10		
64	0,09		
54	0,08		
46	0,06		
30	0,05		



**Korngrößen-Vergleich grob zu fein  
und die dazu gehörige Rautiefe RA**

**Die RA Tiefe kann je nach Anwendung  
variieren**



Werk 75210 Keltern-Dietlingen,  
Obere Ebert-Straße 2

Galvanisch  
gebundene  
Diamant-/Bornitrid-  
Werkzeuge

Electro-plated  
diamond/CBN  
tools

Outils  
galvanisés de  
diamants/CBN

