

Schleifstifte mit zentraler Innenkühlung

Galvanisch gebundener
Diamant/CBN-Bornitrid
VHM h6 Schleifstift mit
zentraler Innenkühlung

Besonders gut geeignet
bei gehärteten, langen
Durchgangsbohrungen
oder Sacklochbohrungen
für hervorragende Schleif-
ergebnisse des Werk-
stückes. Besatz kosten-
günstig wiederbelegbar!

Eine Zentralbohrung
im Schaft und drei Auslass-
bohrungen (120°) am Um-
fang des Schleifkopfes,
sorgen für direkte Kühlung
und Abtransport des Schleif-
segments beim Schleif-
prozess.

Tx704



9_C

**Diamant-
Bornitrid-
Schleifstifte**

***VHM**

Zylinderform mit
Zentraler-Innenkühlung
Ø 0,6 mm Z I K

Best.-Nr.	Kopf-Ø mm D	Belaglänge mm T	Schaft-Ø mm Y	Halslänge mm L1	Gesamtlänge mm L	Z I K	Körnung	
							Diamant	Bornitrid
							Max D30	Max B30
TX703/0,9	0,9	3	Ø 3 mm h6 *VHM	10	40	0,6	Max D91	Max B91
TX703/1,0	1,0	3		10	40	0,6	Max D126	Max B126
TX703/1,1	1,1	3		10	40	0,6	Max D181	Max B181
TX703/1,2	1,2	3		10	40	0,6	Max D181	Max B181
TX703/1,3	1,3	3		10	40	0,6	Max D181	Max B181
TX703/1,5	1,5	3		10	40	0,6	Max D181	Max B181
TX703/2,0	2,0	5		10	40	0,6	Max D181	Max B181

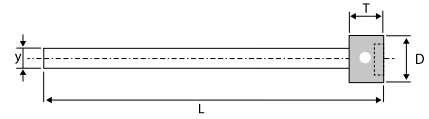


Rotierende
Präzisionswerkzeuge

**Galvanisch gebundene
Diamant-/Bornitrid-
Werkzeuge**

Electro-plated
diamond/CBN tools

Outils galvanisés de
diamants/CBN



9_b

Tx 704

***VHM**

Galvanisch
gebundener
Diamant/CBN-
Bornitrid VHM h6
Schleifstift mit
zentraler Innen-
kühlung



Bestell-Beispiel

TX 704/20/D 126
TX 704/20/B 126

Best.-Nr.	Kopf-Ø mm	D	Belaglänge		Schaft-Ø		Gesamtlänge mm	L	ZKÜ Ø mm	Körnung	
			mm	T	mm	Y				D	B
TX 704/01	10		10		6 h6	*VHM	110		1,8	Diamant	Bornitrid
TX 704/02	10		10		6 h6	*VHM	150		1,8		
TX 704/03	10		10		6 h6	*VHM	200		1,8		
TX 704/04	10		10		6 h6	*VHM	250		1,8		
TX 704/05	12		10		6 h6	*VHM	110		1,8		
TX 704/06	12		10		6 h6	*VHM	150		1,8		
TX 704/07	12		10		6 h6	*VHM	200		1,8		
TX 704/08	12		10		6 h6	*VHM	250		1,8		
TX 704/09	15		15		6 h6	*VHM	110		1,8		
TX 704/10	15		15		6 h6	*VHM	150		1,8		
TX 704/11	15		15		6 h6	*VHM	200		1,8		
TX 704/12	15		15		6 h6	*VHM	250		1,8		
TX 704/13	18		15		6 h6	*VHM	110		1,8	D 252	B 252
TX 704/14	18		15		6 h6	*VHM	150		1,8		
TX 704/15	18		15		6 h6	*VHM	200		1,8		
TX 704/16	18		15		6 h6	*VHM	250		1,8		
TX 704/17	20		15		6 h6	*VHM	110		1,8		
TX 704/18	20		15		6 h6	*VHM	150		1,8		
TX 704/19	20		15		6 h6	*VHM	200		1,8	D 181	B 181
TX 704/20	20		15		6 h6	*VHM	250		1,8		
TX 704/21	12		10		8 h6	*VHM	110		2,5		
TX 704/22	12		10		8 h6	*VHM	150		2,5		
TX 704/23	12		10		8 h6	*VHM	200		2,5	D 151	B 151
TX 704/24	12		10		8 h6	*VHM	250		2,5		
TX 704/25	15		15		8 h6	*VHM	110		2,5	D 126	B 126
TX 704/26	15		15		8 h6	*VHM	150		2,5		
TX 704/27	15		15		8 h6	*VHM	200		2,5		
TX 704/28	15		15		8 h6	*VHM	250		2,5		
TX 704/29	18		15		8 h6	*VHM	110		2,5	D 107	B 107
TX 704/30	18		15		8 h6	*VHM	150		2,5		
TX 704/31	18		15		8 h6	*VHM	200		2,5	D 91	B 91
TX 704/32	18		15		8 h6	*VHM	250		2,5		
TX 704/33	20		15		8 h6	*VHM	110		2,5		
TX 704/34	20		15		8 h6	*VHM	150		2,5		
TX 704/35	20		15		8 h6	*VHM	200		2,5	D 76	B 76
TX 704/36	20		15		8 h6	*VHM	250		2,5		
TX 704/37	25		15		8 h6	*VHM	110		2,5	D 64	B 64
										D 54	B 54
										D 46	B 46
										D 30	B 30
										Diamant	Bornitrid

***VHM** Voll-Hart-Metall
Solid hard metal
Métal dur massif



Rotierende
Präzisionswerkzeuge

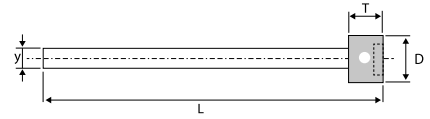


**Galvanisch gebundene
Diamant-/Bornitrid-
Werkzeuge**

Electro-plated
diamond/CBN tools

Outils galvanisés de
diamants/CBN

ZOLL Tarifnummer 68042100



9_b

Tx 704

***VHM**

Galvanisch
gebundener
Diamant/CBN-
Bornitrid VHM h6
Schleifstift mit
zentraler Innen-
kühlung

Best.-Nr.	Kopf-Ø		Belaglänge		Schaft-Ø		Gesamtlänge		ZKÜ Ø mm	Körnung	
	mm	D	mm	T	mm	Y	mm	L		Diamant	Bornitrid
TX 704/38	25		15		8 h6	*VHM	150		2,5	Diamant	Bornitrid
TX 704/39	25		15		8 h6	*VHM	200		2,5	Diamant	Bornitrid
TX 704/40	25		15		8 h6	*VHM	250		2,5	Diamant	Bornitrid
TX 704/41	15		15		10 h6	*VHM	110		3,0	D 252	B 252
TX 704/42	15		15		10 h6	*VHM	150		3,0	D 181	B 181
TX 704/43	15		15		10 h6	*VHM	200		3,0	D 181	B 181
TX 704/44	15		15		10 h6	*VHM	250		3,0	D 181	B 181
TX 704/45	18		15		10 h6	*VHM	110		3,0	D 151	B 151
TX 704/46	18		15		10 h6	*VHM	150		3,0	D 151	B 151
TX 704/47	18		15		10 h6	*VHM	200		3,0	D 151	B 151
TX 704/48	18		15		10 h6	*VHM	250		3,0	D 151	B 151
TX 704/49	20		15		10 h6	*VHM	110		3,0	D 126	B 126
TX 704/50	20		15		10 h6	*VHM	150		3,0	D 126	B 126
TX 704/51	20		15		10 h6	*VHM	200		3,0	D 107	B 107
TX 704/52	20		15		10 h6	*VHM	250		3,0	D 107	B 107
TX 704/53	25		15		10 h6	*VHM	110		3,0	D 91	B 91
TX 704/54	25		15		10 h6	*VHM	150		3,0	D 91	B 91
TX 704/55	25		15		10 h6	*VHM	200		3,0	D 91	B 91
TX 704/56	25		15		10 h6	*VHM	250		3,0	D 91	B 91
TX 704/57	30		20		10 h6	*VHM	110		3,0	D 76	B 76
TX 704/58	30		20		10 h6	*VHM	150		3,0	D 76	B 76
TX 704/59	30		20		10 h6	*VHM	200		3,0	D 64	B 64
TX 704/60	30		20		10 h6	*VHM	250		3,0	D 64	B 64
										D 54	B 54
										D 46	B 46
										D 30	B 30
										Diamant	Bornitrid

***VHM** Voll-Hart-Metall
Solid hard metal
Métal dur massif